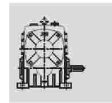
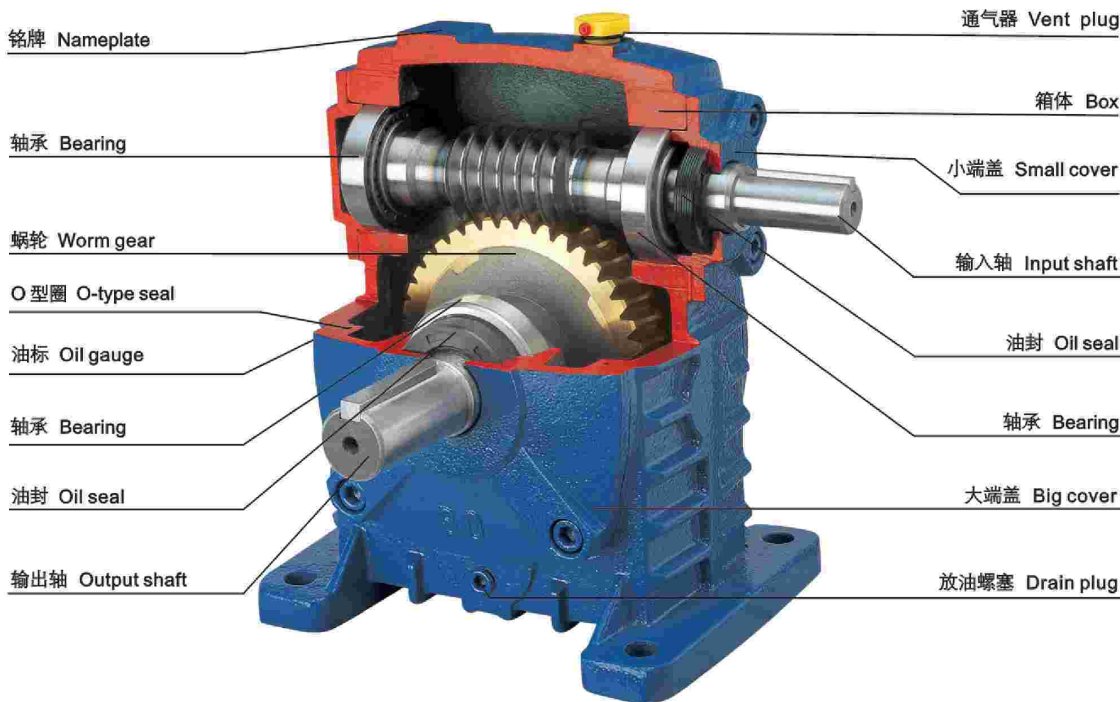




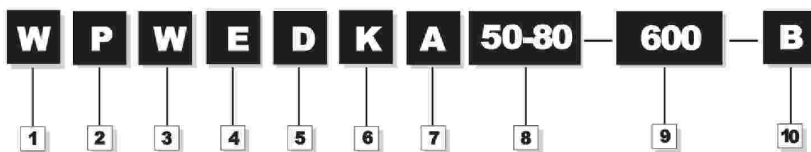
1. 产品结构

1. Product structure



2. 型号说明

2. Model Instructions



1 企业代码
W - 万杰公司
Enterprise code
W-wanjie corp

2 箱体结构
P - 整体
Box structure
P-whole

3 箱体型式
W - 万能型
无代码 - 基本型
Box model
W-universal
Non-code-basic

4 整机结构
E - 双级
EE - 多级
无代码 - 基本型
Unit structure
E-double
EE-multistage
Non-code-basic

5 输入轴联接方式
D - 带电机法兰
无代码 - 基本型
Connector of
input shaft
D-with motor flange
Non-code-basic

6 输出轴结构
K - 中空输出轴
无代码 - 基本型
Structure of
output shaft
K-hollow
Non-code-basic

7 输出、输入轴置式
A - 入轴在下 S - 入轴在上
O - 出轴向上 X - 出轴向下
T - 入轴向上 V - 入轴向下
无代码 - 万能型
Arrangement of input or output shaft
A-input shaft is below
S-input shaft is above
O-output shaft is upward
X-output shaft is downward
T-input shaft is upward
V-input shaft is downward
Non-code-universal

8 规格
以中心距表示
50-80
Size signed by
center distance
50-80

9 传动比
600
Ratio
600

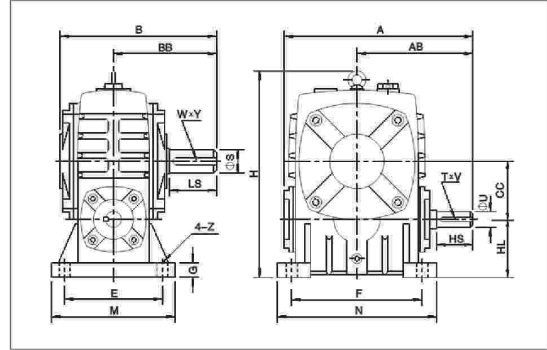
10 轴指向
按产品样本轴指向图
选定 B
Selecting it according
to Shaft direction figur
-e in this manual
B



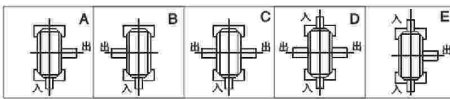
3. 安装尺寸

3. Dimensions of Outline Installation

WPA 型

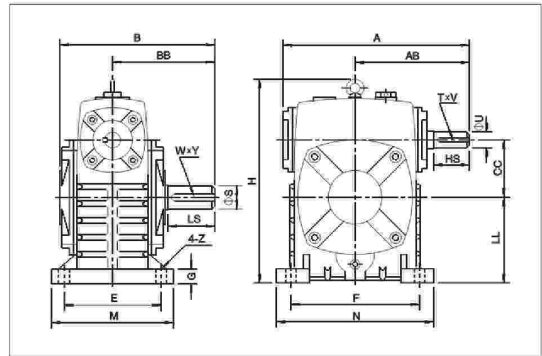


轴指向表示 SHAFT DIRECTION

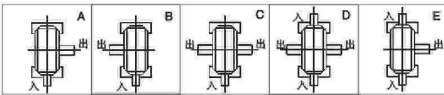


型号 size	传动比 ratio	A	AB	B	BB	CC	H	HL	M	N	E	F	G	Z	输入轴 input shaft			输出轴 output shaft			重量 weight(kg)
		HS	U	T×V	LS	S	W×Y														
40	10	143	87	114	74	40	138	40	90	100	70	80	13	10	25	12	4×2.5	28	14	5×3	4
50		175	107	150	97	50	173	50	120	140	95	110	15	12	30	12	4×2.5	40	17	5×3	7
60		198	122	168	112	60	204	60	130	150	105	120	20	12	40	15	5×3	50	22	6×3.5	10
70		231	140	194	131	70	236	70	150	190	115	150	20	15	40	18	6×3.5	60	28	8×4	15
80		261	160	214	142	80	268	80	170	220	135	180	20	15	50	22	6×3.5	65	32	10×5	20
100		322	190	254	169	100	329	100	190	270	155	220	25	15	50	25	8×4	75	38	10×5	35
120		381	229	282	190	120	430	120	230	320	180	260	30	18	65	30	8×4	85	45	14×5.5	60
135		433	260	317	210	135	480	135	250	350	200	290	30	18	75	35	10×5	95	55	16×6	80
147		439	264	324	212	147	501	123	250	350	200	280	32	18	80	35	10×5	95	55	16×6	90
155		504	302	382	252	155	531	135	275	390	220	320	35	21	85	40	12×5	110	60	18×7	110
175	545	325	402	262	175	600	180	310	430	250	350	40	21	85	45	14×5.5	110	65	18×7	150	
200	587	350	467	305	200	667	175	360	480	290	390	40	24	95	50	14×5.5	125	70	20×7.5	215	
250	705	420	552	360	250	800	200	460	560	380	480	45	28	110	60	18×7	155	90	25×9	360	

WPS 型



轴指向表示 SHAFT DIRECTION



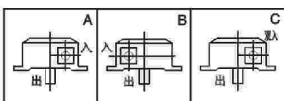
型号 size	传动比 ratio	A	AB	B	BB	CC	H	LL	M	N	E	F	G	Z	输入轴 Input shaft			输出轴 output shaft			重量 weight(kg)
		HS	U	T×V	LS	S	W×Y														
40	10	143	87	114	74	40	141	60	90	100	70	80	13	10	25	12	4×2.5	28	14	5×3	4
50		175	107	150	97	50	180	80	120	140	95	110	15	12	30	12	4×2.5	40	17	5×3	7
60		198	122	168	112	60	207	90	130	150	105	120	20	12	40	15	5×3	50	22	6×3.5	10
70		231	140	194	131	70	238	105	150	190	115	150	20	15	40	18	6×3.5	60	28	8×4	15
80		261	160	214	142	80	270	120	170	220	135	180	20	15	50	22	6×3.5	65	32	10×5	20
100		322	190	254	169	100	331	150	190	270	155	220	25	15	50	25	8×4	75	38	10×5	35
120		381	229	282	190	120	423	180	230	320	180	260	30	18	65	30	8×4	85	45	14×5.5	60
135		433	260	317	210	135	482	215	250	350	200	290	30	18	75	35	10×5	95	55	16×6	80
147		439	264	324	212	147	495	203	250	350	200	280	32	18	80	35	10×5	95	55	16×6	90
155		504	302	382	252	155	541	235	275	390	220	320	35	21	85	40	12×5	110	60	18×7	110
175	545	325	402	262	175	594	260	310	430	250	350	40	21	85	45	14×5.5	110	65	18×7	150	
200	587	350	467	305	200	677	290	360	480	290	390	40	24	95	50	14×5.5	125	70	20×7.5	215	
250	705	420	552	360	250	824	350	460	560	380	480	45	28	110	60	18×7	155	90	25×9	360	



WPX 型



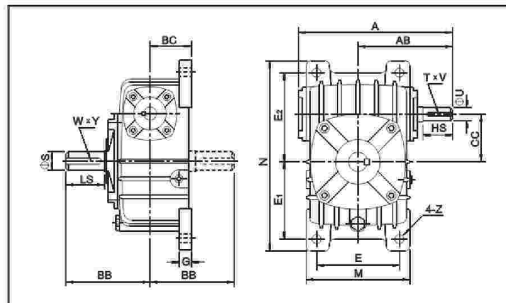
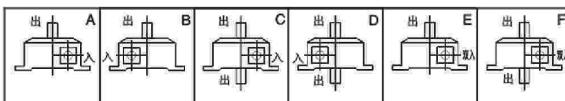
WPX 轴指向表示
SHAFT DIRECTION



WPO 型



WPO 轴指向表示
SHAFT DIRECTION

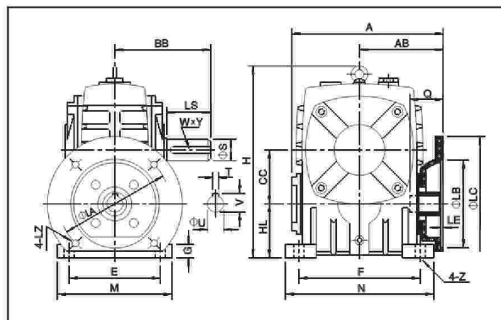
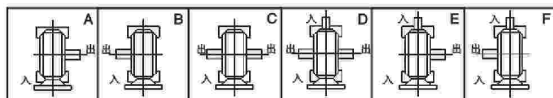


型号 size	传动比 ratio	A	AB	BB	BC	CC	M	N	E	E ₁	E ₂	G	Z	输入轴 Input Shaft			输出轴 Output Shaft			重量 weight(kg)
														HS	U	T x V	LS	S	W x Y	
40	10	143	87	74	45	40	94	184	70	74	86	10	10	25	12	4 x 2.5	28	14	5 x 3	5
		175	107	97	50	50	116	220	90	93	102	15	12	30	12	4 x 2.5	40	17	5 x 3	6
	15	198	122	112	55	60	128	260	100	105	120	20	12	40	15	5 x 3	50	22	6 x 3.5	10
		231	140	131	65	70	156	295	120	120	135	20	15	40	18	6 x 3.5	60	28	8 x 4	15
	20	261	160	142	70	80	175	320	140	130	150	20	15	50	22	6 x 3.5	65	32	10 x 5	20
		322	190	169	90	100	224	375	190	155	180	26	15	50	25	8 x 4	75	38	10 x 5	35
	25	381	229	190	100	120	266	450	220	185	215	30	18	65	30	8 x 4	85	45	14 x 5.5	50
		433	260	210	110	135	308	495	260	210	235	30	18	75	35	10 x 5	95	55	16 x 6	75
	30	439	264	212	113	147	310	558	250	254	254	32	18	80	35	10 x 5	95	55	16 x 6	90
		504	302	252	140	155	350	590	290	245	295	35	21	85	40	12 x 5	110	60	18 x 7	115
40	545	325	262	150	175	394	640	320	267	323	40	21	85	45	14 x 5.5	110	65	18 x 7	140	
	587	350	305	175	200	440	710	370	290	360	40	24	95	50	14 x 5.5	125	70	20 x 7.5	200	
200	60	705	420	360	200	250	510	860	440	350	440	45	28	110	60	18 x 7	155	90	25 x 9	340
250																				

WPDA 型



轴指向表示 SHAFT DIRECTION



型号 size	入功率 input(kW)	传动比 ratio	A	AB	BB	CC	H	HL	M	N	E	F	G	Z	电机法兰 flange				入力孔 input hole			输出轴 output shaft			重量 weight(kg)		
															LA	LB	LC	LE	LZ	Q	U	T x V	LS	S		W x Y	
50	0.18	10	151	83	97	50	176	50	120	140	95	110	15	12	115	95	140	4	M8	31	11	4 x 12.8	40	17	5 x 3	8	
60	0.37		167	91	112	60	204	60	130	150	105	120	20	12	130	110	160	4	M8	33	14	5 x 16.3	50	22	6 x 3.5	11	
70	0.37		200	109											130	110	160		M8	40	14	5 x 16.3					
	0.75		202	111	131	70	236	70	150	190	115	150	20	15	165	130	200	4	M10	42	19	6 x 21.8	60	28	8 x 4	17	
80	0.75		225	125	142	80	268	80	170	220	135	180	20	15	165	130	200	4.5	M10	48	19	6 x 21.8	65	32	10 x 5	22	
	1.5		280	140	169	100	336	100	190	270	155	220	25	15	165	130	200	4.5	M10	52	24	8 x 27.3	75	38	10 x 5	38	
100	1.5		333	181	190	120	430	120	230	320	180	260	30	18	215	180	250	5	M12	63	28	8 x 31.3	85	45	14 x 5.5	64	
	2.2																										
120	3.0																										
	4.0																										
135	3.0																										
	4.0																										
147	3.0																										
	4.0																										
155	4.0																										
	5.5																										
175	5.5																										
	7.5																										
200	7.5																										
	11.0																										
250	11.0																										
	15.0																										



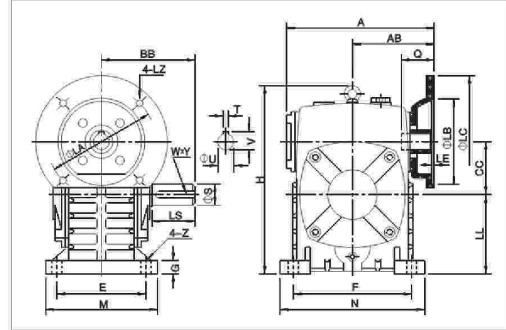
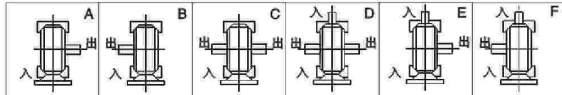
WP...系列蜗杆减速机



WPDS 型



轴指向表示 SHAFT DIRECTION

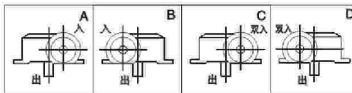


型号 size	入功率 input(kW)	传动比 ratio	A	AB	BB	CC	H	LL	M	N	E	F	G	Z	电机法兰 flange					入力孔 input hole			输出轴 output shaft		重量 weight (kg)	
															LA	LB	LC	LE	LZ	Q	U	T x V	LS	S		W x Y
50	0.18	10	151	83	97	50	180	80	120	140	95	110	15	12	115	95	140	4	M8	31	11	4 x 12.8	40	17	5 x 3	8
60	0.37		200	109	112	60	207	90	130	150	105	120	20	12	130	110	160	4	M8	33	14	5 x 16.3	50	22	6 x 3.5	11
70	0.75		202	111	131	70	238	105	150	190	115	150	20	15	130	110	160	4	M10	42	19	6 x 21.8	60	28	8 x 4	17
80	1.5		225	125	142	80	273	120	170	220	135	180	20	15	165	130	200	4.5	M10	48	19	6 x 21.8	65	32	10 x 5	22
100	1.5		280	140	169	100	334	150	190	270	155	220	25	15	165	130	200	4.5	M10	52	24	8 x 27.3	75	38	10 x 5	38
120	2.2		333	181	190	120	423	180	230	320	180	260	30	18	215	180	250	5	M12	63	28	8 x 31.3	85	45	14 x 5.5	64
135	3.0		375	193	210	135	482	215	250	350	200	290	30	18	215	180	250	5	M12	63	28	8 x 31.3	95	55	16 x 6	85
147	4.0		380	195	212	147	495	203	250	350	200	280	32	18	215	180	250	5	M12	63	28	8 x 31.3	95	55	16 x 6	96
155	4.0		425	215	252	155	541	235	275	390	220	320	35	21	215	180	250	5	M12	63	28	8 x 31.3	110	60	18 x 7	118
175	5.5		448	224	252	155	541	235	275	390	220	320	35	21	265	230	300	5	M12	83	38	10 x 41.3	110	65	18 x 7	165
200	7.5	516	258	305	200	677	290	360	480	290	390	40	24	265	230	300	5	M12	83	38	10 x 41.3	125	70	20 x 7.5	236	
250	11.0	543	285	305	200	677	290	360	480	290	390	40	24	300	250	350	6	M16	114	42	12 x 45.3	155	90	25 x 9	396	
250	15.0	615	330	360	250	824	350	460	560	380	480	45	28	300	250	350	6	M16	114	42	12 x 45.3	155	90	25 x 9	396	

WPDX 型



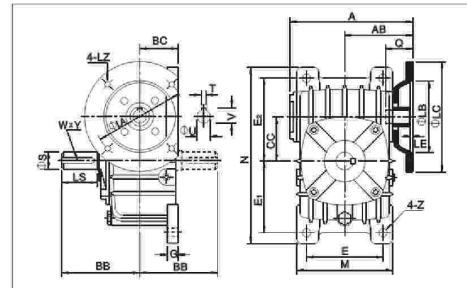
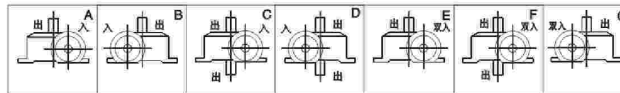
WPDX 轴指向表示
SHAFT DIRECTION



WPDO 型



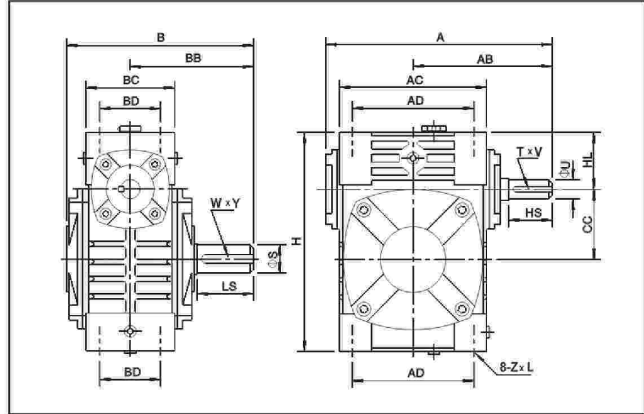
WPDO 轴指向表示
SHAFT DIRECTION



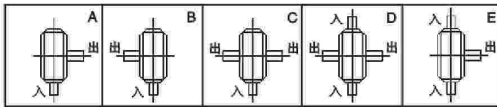
型号 size	入功率 input(kW)	传动比 ratio	A	AB	BB	BC	CC	M	N	E	E ₁	E ₂	G	Z	电机法兰 flange					入力孔 input hole			输出轴 output shaft		重量 weight (kg)	
															LA	LB	LC	LE	LZ	Q	U	T x V	LS	S		W x Y
50	0.18	10	151	83	97	50	116	220	90	93	102	15	12	115	95	140	4	M8	31	11	4 x 12.8	40	17	5 x 3	8	
60	0.37		200	109	112	55	60	126	260	100	105	120	20	12	130	110	160	4	M8	33	14	5 x 16.3	50	22	6 x 3.5	11
70	0.75		202	111	131	65	70	156	295	120	120	135	20	15	130	110	160	4	M10	42	19	6 x 21.8	60	28	8 x 4	17
80	1.5		225	125	142	70	80	175	320	140	130	150	20	15	165	130	200	4.5	M10	48	19	6 x 21.8	65	32	10 x 5	22
100	1.5		280	140	169	90	100	224	375	190	155	180	26	15	165	130	200	4.5	M10	52	24	8 x 27.3	75	38	10 x 5	38
120	2.2		333	181	190	100	120	266	450	220	185	215	30	18	215	180	250	5	M12	63	28	8 x 31.3	85	45	14 x 5.5	54
135	3.0		375	193	210	110	135	306	495	260	210	235	30	18	215	180	250	5	M12	63	28	8 x 31.3	95	55	16 x 6	80
147	4.0		380	195	212	113	147	310	556	250	254	254	32	18	215	180	250	5	M12	63	28	8 x 31.3	95	55	16 x 6	96
155	4.0		425	215	252	140	155	350	590	290	245	295	35	21	215	180	250	5	M12	63	28	8 x 31.3	110	60	18 x 7	122
175	5.5		448	224	252	140	155	350	590	290	245	295	35	21	265	230	300	5	M12	83	38	10 x 41.3	110	65	18 x 7	154
200	7.5	516	258	305	175	200	440	710	370	290	360	40	24	265	230	300	5	M12	83	38	10 x 41.3	125	70	20 x 7.5	220	
250	11.0	543	285	305	175	200	440	710	370	290	360	40	24	300	250	350	6	M16	114	42	12 x 45.3	155	90	25 x 9	374	
250	15.0	615	330	360	200	250	510	860	440	350	440	45	28	300	250	350	6	M16	114	42	12 x 45.3	155	90	25 x 9	374	



WPW 型



轴指向表示 SHAFT DIRECTION

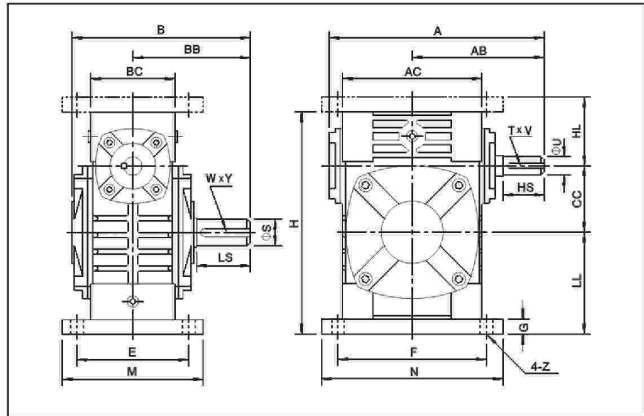


型号 size	传动比 ratio	A	AB	B	BB	AC	BC	AD	BD	CC	HL	H	Z x L	输入轴 input shaft			输出轴 output shaft			重量 weight(kg)
														HS	U	T x V	LS	S	W x Y	
40	10	149	89	124	79	95	61	78	42	40	35	125	M6 x 12	25	12	4 x 2.5	28	14	5 x 3	4
50		175	107	150	97	111	68	85	50	50	35	150	M6 x 18	30	12	4 x 2.5	40	17	5 x 3	6.5
60		198	122	168	112	127	76	105	55	60	42	177	M8 x 20	40	15	5 x 3	50	22	6 x 3.5	9
70		231	140	194	131	152	86	125	65	70	55	215	M10 x 25	40	18	6 x 3.5	60	28	8 x 4	13
80		261	160	214	142	169	102	140	70	80	65	250	M12 x 28	50	22	6 x 3.5	65	32	10 x 5	21
100		322	190	254	169	216	117	180	90	100	80	310	M12 x 30	50	25	8 x 4	75	38	10 x 5	34
120		381	229	282	190	256	124	220	100	120	95	370	M14 x 32	65	30	8 x 4	85	45	14 x 5.5	51
135		433	260	317	210	296	147	260	110	135	105	425	M16 x 35	75	35	10 x 5	95	55	16 x 6	78
155		504	302	382	252	345	185	280	120	155	103	461	M16 x 35	85	40	12 x 5	110	60	18 x 7	102
175		545	325	402	262	374	192	320	140	175	123	521	M16 x 35	85	45	14 x 5.5	110	65	18 x 7	142
200	587	350	467	305	412	230	360	150	200	130	575	M20 x 36	95	50	14 x 5.5	125	70	20 x 7.5	202	
250	705	420	552	360	500	285	420	190	250	150	700	M24 x 42	110	60	18 x 7	155	90	25 x 9	340	

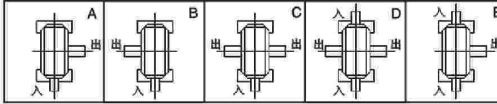
WPWA 型



WPWS 型



轴指向表示 SHAFT DIRECTION



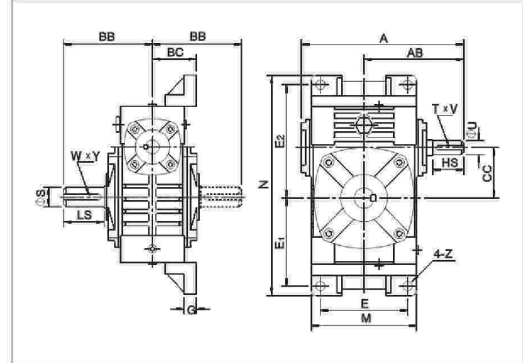
型号 size	传动比 ratio	A	AB	B	BB	AC	BC	CC	HL	LL	H	M	N	E	F	G	Z	输入轴 input shaft			输出轴 output shaft			重量 weight(kg)
																		HS	U	T x V	LS	S	W x Y	
40	10	149	89	124	79	95	61	40	45	60	135	100	130	80	110	10	10	25	12	4 x 2.5	28	14	5 x 3	4.5
50		175	107	150	97	111	68	50	50	80	165	120	140	95	110	15	12	30	12	4 x 2.5	40	17	5 x 3	7.5
60		198	122	168	112	127	76	60	60	93	195	130	150	105	120	18	12	40	15	5 x 3	50	22	6 x 3.5	11.5
70		231	140	194	131	152	86	70	73	108	233	150	190	115	150	18	15	40	18	6 x 3.5	60	28	8 x 4	15.5
80		261	160	214	142	169	102	80	83	123	268	170	220	135	180	18	15	50	22	6 x 3.5	65	32	10 x 5	24
100		322	190	254	169	216	117	100	100	150	330	190	270	155	220	20	15	50	25	8 x 4	75	38	10 x 5	39
120		381	229	282	190	256	124	120	120	180	395	230	320	180	260	25	18	65	30	8 x 4	85	45	14 x 5.5	57
135		433	260	317	210	296	147	135	135	215	455	250	350	200	290	30	18	75	35	10 x 5	95	55	16 x 6	85
155		504	302	382	252	345	185	155	135	235	493	280	380	220	320	32	21	85	40	12 x 5	110	60	18 x 7	110
175		545	325	402	262	374	192	175	160	260	558	310	410	250	350	37	21	85	45	14 x 5.5	110	65	18 x 7	152
200	587	350	467	305	412	230	200	175	290	620	355	445	290	390	45	24	95	50	14 x 5.5	125	70	20 x 7.5	216	
250	705	420	552	360	500	285	250	200	350	750	460	560	380	480	50	28	110	60	18 x 7	155	90	25 x 9	350	



WPWX 型

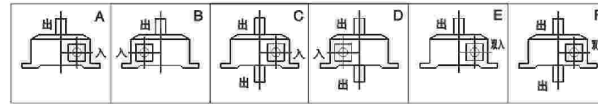
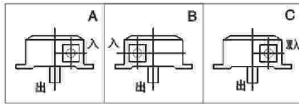


WPWO 型



WPWX 轴指向表示
SHAFT DIRECTION

WPWO 轴指向表示
SHAFT DIRECTION

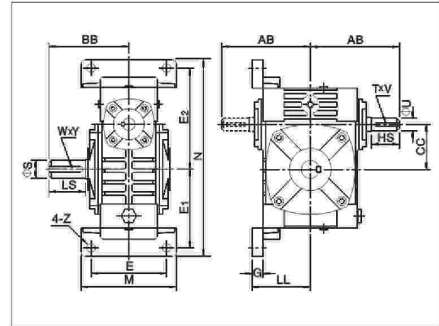


型号 size	传动比 ratio	A	AB	BB	BC	CC	M	N	E	E ₁	E ₂	G	Z	输入轴 input shaft			输出轴 output shaft			重量 weight(kg)
														HS	U	T x V	LS	S	W x Y	
40	10	149	89	79	45	40	95	187	70	72	97	12	10	25	12	4×2.5	28	14	5×3	5
50		175	107	97	50	50	111	226	90	90	110	14	12	30	12	4×2.5	40	17	5×3	8
60		198	122	112	55	60	127	257	100	102	129	15	12	40	15	5×3	50	22	6×3.5	11
70	15	231	140	131	65	70	152	305	120	120	155	20	15	40	18	6×3.5	60	28	8×4	15.5
80		261	160	142	70	80	174	350	140	140	180	20	15	50	22	6×3.5	65	32	10×5	24
100	25	322	190	169	90	100	224	410	190	165	215	22	15	50	25	8×4	75	38	10×5	38
120		381	229	190	100	120	264	494	220	195	255	25	18	65	30	8×4	85	45	14×5.5	56
135	40	433	260	210	110	135	304	559	260	230	285	30	18	75	35	10×5	95	55	16×6	84
155		504	302	252	140	155	345	605	290	250	305	35	21	85	40	12×5	110	60	18×7	129
175	50	545	325	262	150	175	374	675	320	273	348	40	21	85	45	14×5.5	110	65	18×7	157
200		587	350	305	175	200	424	749	370	305	390	40	24	95	50	14×5.5	125	70	20×7.5	224
250	705	420	360	200	250	510	920	440	375	475	45	28	110	60	18×7	155	90	25×9	374	

WPWT 型

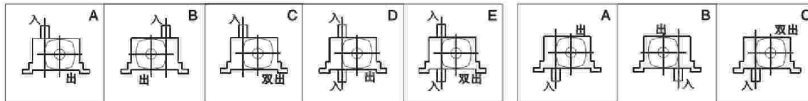


WPWV 型



WPWT 轴指向表示
SHAFT DIRECTION

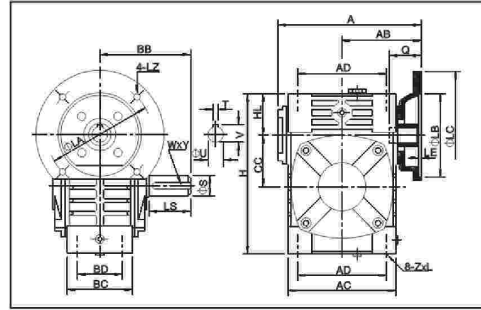
WPWV 轴指向表示
SHAFT DIRECTION



型号 size	传动比 ratio	AB	BB	CC	LL	M	N	E	E ₁	E ₂	G	Z	输入轴 input shaft			输出轴 output shaft			重量 weight(kg)
													HS	U	T x V	LS	S	W x Y	
40	10	87	79	40	63	90	187	70	72	97	12	10	25	12	4×2.5	28	14	5×3	5
50		107	97	50	70	120	226	95	90	110	14	12	30	12	4×2.5	40	17	5×3	8
60		122	112	60	80	130	257	105	102	129	15	12	40	15	5×3	50	22	6×3.5	11
70	15	140	131	70	95	150	305	115	120	155	20	15	40	18	6×3.5	60	28	8×4	15.5
80		160	142	80	105	170	350	135	140	180	20	15	50	22	6×3.5	65	32	10×5	24
100	25	190	169	100	135	190	410	155	165	215	22	15	50	25	8×4	75	38	10×5	38
120		229	190	120	160	230	494	180	195	255	25	18	65	30	8×4	85	45	14×5.5	56
135	40	260	210	135	185	250	559	200	230	285	30	18	75	35	10×5	95	55	16×6	84
155		302	252	155	220	275	605	220	250	305	35	21	85	40	12×5	110	60	18×7	129
175	50	325	262	175	240	310	675	250	273	348	40	21	85	45	14×5.5	110	65	18×7	157
200		350	305	200	280	360	749	290	305	390	40	24	95	50	14×5.5	125	70	20×7.5	224
250	420	360	250	315	460	920	380	375	475	45	28	110	60	18×7	155	90	25×9	374	



WPWD 型



轴指向表示 SHAFT DIRECTION

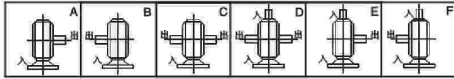
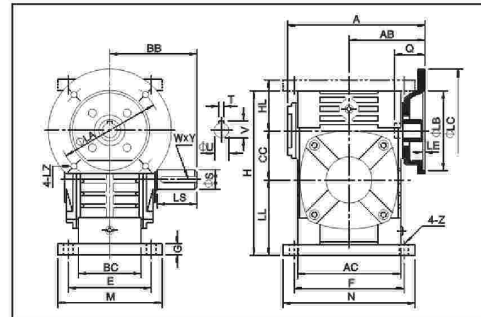


Table with columns for model, input power, ratio, dimensions (A-Z), motor flange, input hole, output shaft, and weight. Includes a small gear diagram on the right.

WPWDA 型



WPWDS 型



轴指向表示 SHAFT DIRECTION

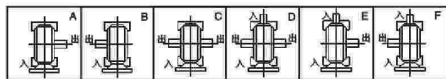


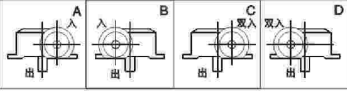
Table with columns for model, input power, ratio, dimensions (A-Z), motor flange, input hole, output shaft, and weight for WPWDA/WPWDS models.



WPWDX 型



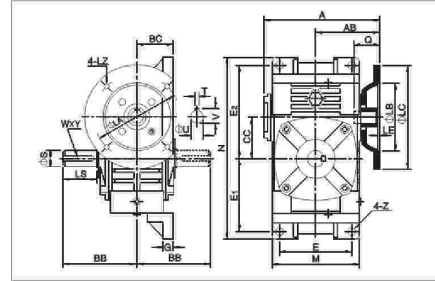
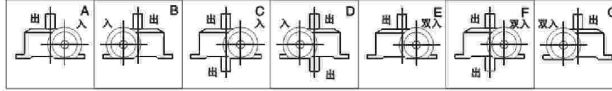
WPWDX 轴指向表示
SHAFT DIRECTION



WPWDO 型



WPWDO 轴指向表示
SHAFT DIRECTION

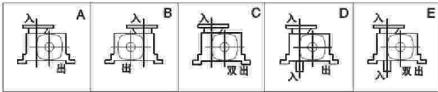


型号 size	入功率 input(KW)	传动比 ratio	电机法兰 flange										入力孔 input hole			输出轴 Output shaft			重量 weight(kg)								
			A	AB	BB	BC	CC	M	N	E	E ₁	E ₂	G	Z	LA	LB	LC	LE		LZ	Q	U	T×V	LS	S	W×Y	
40	0.12	10	135	75	79	45	40	95	187	70	72	97	12	10	115	95	140	4	M8	31	11	4×12.8	28	14	5×3	5.4	
50	0.18		151	83	97	50	50	111	226	90	90	110	14	12	115	95	140	4	M8	31	11	4×12.8	40	17	5×3	8.5	
60	0.37		167	91	112	55	60	127	257	100	102	129	15	12	130	110	160	4	M8	33	14	5×16.3	50	22	6×3.5	12	
70	0.37		200	109	131	65	70	152	305	120	120	155	20	15	130	110	160	4	M8	40	14	5×16.3	60	28	8×4	17	
	70		0.75	202																							111
80	0.75		15	225	125	142	70	80	174	350	140	140	180	20	15	165	130	200	4.5	M10	48	19	6×21.8	65	32	10×5	26
	80																										
100	1.5		20	333	181	190	100	120	264	494	220	195	255	25	18	215	180	250	5	M12	63	28	8×31.3	85	45	14×5.5	59
	100																										
120	3.0		30	425	215	252	140	155	345	605	290	250	305	35	21	215	180	250	5	M12	63	28	8×31.3	110	60	18×7	138
	120																										
135	4.0		40	481	244	262	150	175	374	675	320	273	348	40	21	265	230	300	5	M12	83	38	10×41.3	110	65	18×7	172
	135	4.0																									
155	5.5	60	543	285	305	175	200	424	749	370	305	390	40	21	300	250	350	6	M16	114	42	12×45.3	125	70	20×7.5	246	
	155																										5.5
175	7.5	60	516	258	305	175	200	424	749	370	305	390	40	21	300	250	350	6	M16	114	42	12×45.3	155	90	25×9	410	
	175																										7.5
200	11.0	60	543	285	305	175	200	424	749	370	305	390	40	21	300	250	350	6	M16	114	42	12×45.3	125	70	20×7.5	246	
	200																										11.0
250	11.0	60	543	285	305	175	200	424	749	370	305	390	40	21	300	250	350	6	M16	114	42	12×45.3	155	90	25×9	410	
	250																										15.0

WPWDT 型



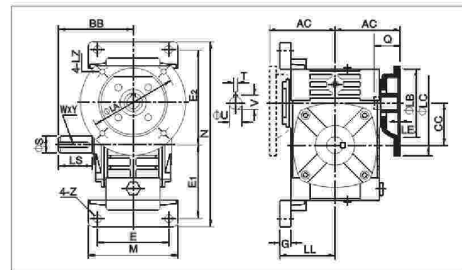
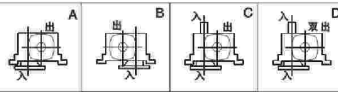
WPWDT 轴指向表示
SHAFT DIRECTION



WPWDV 型



WPWDV 轴指向表示
SHAFT DIRECTION



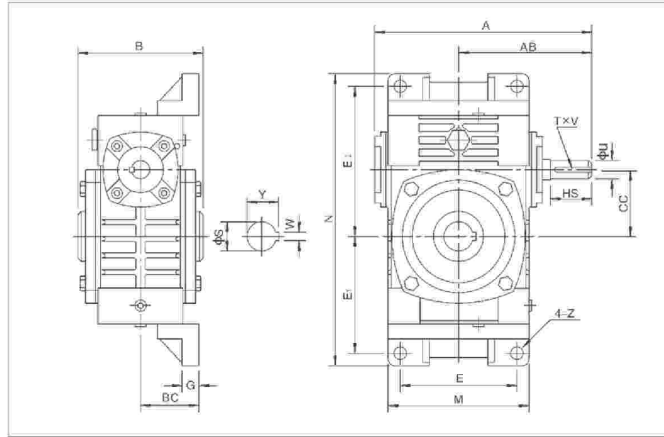
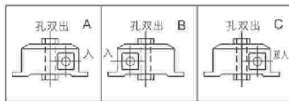
型号 size	入功率 input(KW)	传动比 ratio	电机法兰 flange										入力孔 input hole			输出轴 Output shaft			重量 weight(kg)								
			AC	BB	CC	LL	M	N	E	E ₁	E ₂	G	Z	LA	LB	LC	LE	LZ		Q	U	T×V	LS	S	W×Y		
40	0.12	10	75	79	40	63	90	187	70	72	97	12	10	115	95	140	4	M8	31	11	4×12.8	28	14	5×3	5.4		
50	0.18		83	97	50	70	120	226	95	90	110	14	12	115	95	140	4	M8	31	11	4×12.8	40	17	5×3	8.5		
60	0.37		91	112	60	80	130	257	105	102	129	15	12	130	110	160	4	M8	33	14	5×16.3	50	22	6×3.5	12		
70	0.37		109	131	70	95	150	305	115	120	155	20	15	130	110	160	4	M8	40	14	5×16.3	60	28	8×4	17		
	70		0.75																							111	165
80	0.75		15	125	142	80	105	170	350	135	140	180	20	15	165	130	200	4.5	M10	48	19	6×21.8	65	32	10×5	26	
	80																										1.5
100	1.5		20	181	190	120	160	230	494	180	195	255	25	18	215	180	250	5	M12	63	28	8×31.3	85	45	14×5.5	59	
	100																										2.2
120	3.0		30	425	215	252	155	220	275	605	220	250	305	35	21	215	180	250	5	M12	63	28	8×31.3	110	60	18×7	138
	120																										
135	4.0		40	481	244	262	175	240	310	675	250	273	348	40	21	265	230	300	5	M12	83	38	10×41.3	110	65	18×7	172
	135	4.0																									
155	5.5	60	543	285	305	200	280	360	749	290	305	390	40	24	300	250	350	6	M16	114	42	12×45.3	125	70	20×7.5	246	
	155																										5.5
175	7.5	60	516	258	305	200	280	360	749	290	305	390	40	24	300	250	350	6	M16	114	42	12×45.3	155	90	25×9	410	
	175																										7.5
200	11.0	60	543	285	305	200	280	360	749	290	305	390	40	24	300	250	350	6	M16	114	42	12×45.3	125	70	20×7.5	246	
	200																										11.0
250	11.0	60	543	285	305	200	280	360	749	290	305	390	40	24	300	250	350	6	M16	114	42	12×45.3	155	90	25×9	410	
	250																										15.0



WPWKO 型



轴指向表示
SHAFT DIRECTION



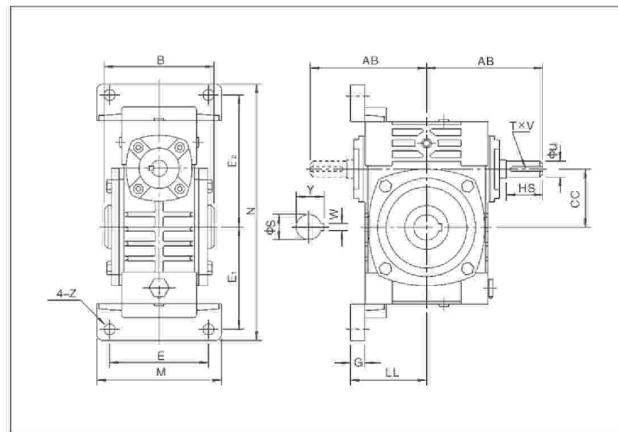
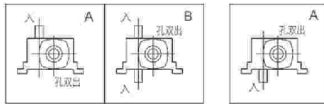
型号 size	传动比 ratio	A	AB	B	BC	CC	M	N	E	E ₁	E ₂	G	Z	输入轴 input shaft			输出轴 output shaft		重量 weight (kg)
		HS	U	T x V	S	W x Y													
40	10	149	89	90	45	40	95	187	70	72	97	12	10	25	12	4x2.5	16	5x18.3	5
50		175	107	110	50	50	111	226	90	90	110	14	12	30	12	4x2.5	20	6x22.8	8
60		198	122	120	55	60	127	257	100	102	129	15	12	40	15	5x3	25	8x28.3	11
70	15	231	140	132	65	70	152	305	120	120	155	20	15	40	18	6x3.5	30	8x33.3	15.5
80		261	160	150	70	80	174	350	140	140	180	20	15	50	22	6x3.5	35	10x38.3	24
100	25	322	190	174	90	100	224	410	190	165	215	22	15	50	25	8x4	40	12x43.3	38
120		381	229	180	100	120	264	494	220	195	255	25	18	65	30	8x4	45	14x48.8	56
135	40	433	260	214	110	135	304	559	260	230	285	30	18	75	35	10x5	60	18x64.4	84
155		504	302	256	140	155	345	605	290	250	305	35	21	85	40	12x5	70	20x74.9	129
175	60	545	325	282	150	175	374	675	320	273	348	40	21	85	45	14x5.5	80	22x85.4	157
200		587	350	324	175	200	424	749	370	305	390	40	24	95	50	14x5.5	85	22x90.4	224
250		705	420	400	200	250	510	920	440	375	475	45	28	110	60	18x7	110	28x116.4	374

WPWKT 型

WPWKV 型



轴指向表示 SHAFT DIRECTION



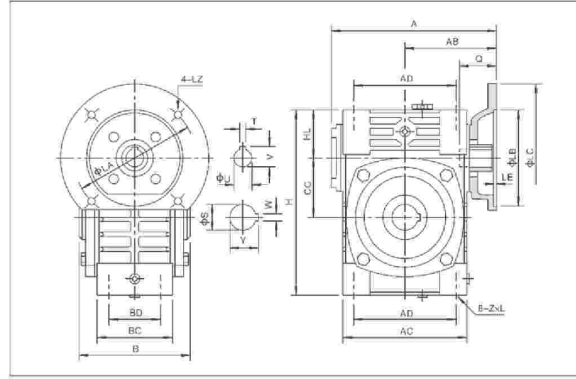
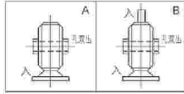
型号 size	传动比 ratio	AB	B	CC	LL	M	N	E	E ₁	E ₂	G	Z	输入轴 input shaft			输出轴 output shaft		重量 weight (kg)
		HS	U	T x V	S	W x Y												
40	10	87	90	40	63	90	187	70	72	97	12	10	25	12	4x2.5	16	5x18.3	5
50		107	110	50	70	120	226	95	90	110	14	12	30	12	4x2.5	20	6x22.8	8
60		122	120	60	80	130	257	105	102	129	15	12	40	15	5x3	25	8x28.3	11
70	15	140	132	70	95	150	305	115	120	155	20	15	40	18	6x3.5	30	8x33.3	15.5
80		160	150	80	105	170	350	135	140	180	20	15	50	22	6x3.5	35	10x38.3	24
100	25	190	174	100	135	190	410	155	165	215	22	15	50	25	8x4	40	12x43.3	38
120		229	180	120	160	230	494	180	195	255	25	18	65	30	8x4	45	14x48.8	56
135	40	260	214	135	185	250	559	200	230	285	30	18	75	35	10x5	60	18x64.4	84
155		302	256	155	220	275	605	220	250	305	35	21	85	40	12x5	70	20x74.9	129
175	60	325	282	175	240	310	675	250	273	348	40	21	85	45	14x5.5	80	22x85.4	157
200		350	324	200	280	360	749	290	305	390	40	24	95	50	14x5.5	85	22x90.4	224
250		420	400	250	315	460	920	380	375	475	45	28	110	60	18x7	110	28x116.4	374



WPWDK 型



轴指向表示 SHAFT DIRECTION



型号 size	入功率 input(kW)	传动比 ratio	电机法兰 flange											输入孔 input hole			输出轴 output shaft		重量 weight (kg)					
			A	AB	B	AC	BC	AD	BD	CC	HL	H	Z x L	LA	LB	LC	LE	LZ		Q	U	T x V	S	W x Y
40	0.12	10	135	75	90	95	61	78	42	40	35	125	M6 x 12	115	95	140	4	M8	31	11	4 x 12.8	16	5 x 18.3	4
50	0.18		151	83	110	111	68	85	50	50	35	150	M6 x 18	115	95	140	4	M8	31	11	4 x 12.8	20	6 x 22.8	7
60	0.37		167	91	120	127	76	105	55	60	42	177	M8 x 20	130	110	160	4	M8	33	14	5 x 16.3	25	8 x 28.3	10
70	0.37	15	200	109	132	152	86	125	65	70	55	215	M10 x 25	130	110	160	4	M8	40	14	5 x 16.3	30	8 x 33.3	14.5
	0.75		202	111										48	19	6 x 21.8								
80	1.5	20	225	125	150	169	102	140	70	80	65	250	M12 x 28	165	130	200	4.5	M10	52	24	8 x 27.3	35	10 x 38.3	23
	0.75		280	140	174	216	117	180	90	100	80	310	M12 x 30	165	130	200	4.5	M10	52	24	8 x 27.3	40	12 x 43.3	36.5
100	1.5	25	333	181	180	256	124	220	100	120	95	370	M14 x 32	215	180	250	5	M12	63	28	8 x 31.3	45	14 x 48.8	54
	3.0																							
120	3.0	30	425	215	256	345	185	280	120	155	103	461	M16 x 35	215	180	250	5	M12	63	28	8 x 31.3	70	20 x 74.9	110
	4.0																							
135	4.0	50	481	244	282	374	192	320	140	175	123	521	M16 x 35	265	230	300	5	M12	83	38	10 x 41.3	80	22 x 85.4	156
	5.5																							
155	5.5	60	543	285	324	412	230	360	150	200	130	575	M20 x 36	300	250	350	6	M16	114	42	12 x 45.3	85	22 x 90.4	222
	7.5																							
175	7.5	60	543	285	324	412	230	360	150	200	130	575	M20 x 36	300	250	350	6	M16	114	42	12 x 45.3	110	28 x 116.4	376
	11.0																							
200	11.0	60	543	285	324	412	230	360	150	200	130	575	M20 x 36	300	250	350	6	M16	114	42	12 x 45.3	110	28 x 116.4	376
	15.0																							

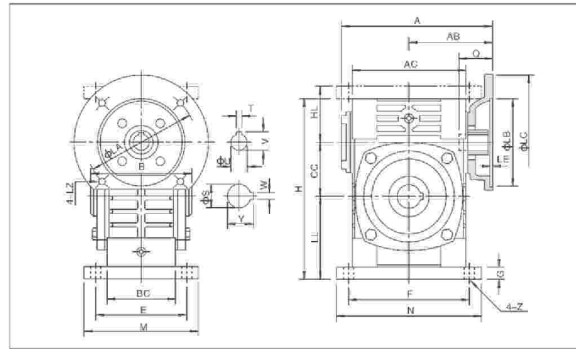
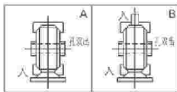
WPWDKA 型



WPWDKS 型



轴指向表示 SHAFT DIRECTION



型号 size	入功率 input(kW)	传动比 ratio	电机法兰 flange																	输入孔 input hole			输出轴 output shaft		重量 weight (kg)			
			A	AB	B	AC	BC	CC	HL	LL	H	M	N	E	F	G	Z	LA	LB	LC	LE	LZ	Q	U		T x V	S	W x Y
40	0.12	10	135	75	90	95	61	40	45	60	135	100	130	80	110	10	10	115	95	140	4	M8	31	11	4 x 12.8	16	5 x 18.3	5
50	0.18		151	83	110	111	68	50	50	80	165	120	140	95	110	15	12	115	95	140	4	M8	31	11	4 x 12.8	20	6 x 22.8	8
60	0.37		167	91	120	127	76	60	60	93	195	130	150	105	120	18	12	130	110	160	4	M8	33	14	5 x 16.3	25	8 x 28.3	12.5
70	0.37	15	200	109	132	152	86	70	73	108	233	150	190	115	150	18	15	130	110	160	4	M8	40	14	5 x 16.3	30	8 x 33.3	17
	0.75																											
80	1.5	20	225	125	150	169	102	80	83	123	268	170	220	135	180	18	15	165	130	200	4.5	M10	52	24	8 x 27.3	35	10 x 38.3	26
	0.75																											
100	1.5	25	333	181	180	256	124	220	100	120	95	370	M14 x 32	215	180	250	5	M12	63	28	8 x 31.3	45	14 x 48.8	60				
	3.0																								375	193	214	296
120	3.0	30	425	215	256	345	185	280	120	155	103	461	M16 x 35	215	180	250	5	M12	63	28	8 x 31.3	70	20 x 74.9	110				
	4.0																								448	224	5	M12
135	4.0	50	481	244	282	374	192	320	140	175	123	521	M16 x 35	265	230	300	5	M12	83	38	10 x 41.3	80	22 x 85.4	167				
	5.5																								516	258	5	M12
155	5.5	60	543	285	324	412	230	360	150	200	130	575	M20 x 36	300	250	350	6	M16	114	42	12 x 45.3	85	22 x 90.4	237				
	7.5																								615	330	400	500
175	7.5	60	543	285	324	412	230	360	150	200	130	575	M20 x 36	300	250	350	6	M16	114	42	12 x 45.3	110	28 x 116.4	395				
	11.0																								615	330	400	500
200	11.0	60	543	285	324	412	230	360	150	200	130	575	M20 x 36	300	250	350	6	M16	114	42	12 x 45.3	110	28 x 116.4	395				
	15.0																								615	330	400	500

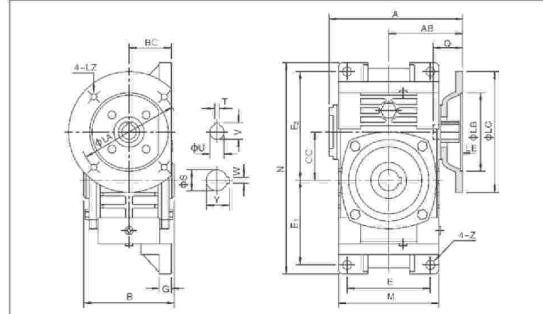
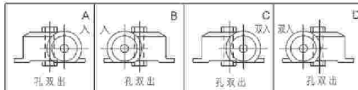
W.P...系列蜗杆减速机



WPWDKO 型



轴指向表示 SHAFT DIRECTION

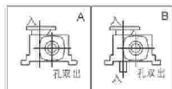


型号 size	入功率 input(kW)	传动比 ratio	A	AB	B	BC	CC	M	N	E	E ₁	E ₂	G	Z	电机法兰 flange					入力孔 input hole		输出轴 output shaft		重量 weight (kg)		
															LA	LB	LC	LE	LZ	Q	U	T x V	S		W x Y	
40	0.12	10	135	75	90	45	40	95	187	70	72	97	12	10	115	95	140	4	M8	31	11	4 x 12.8	16	5 x 18.3	5.4	
50	0.18		151	83	110	50	50	111	226	90	90	110	14	12	115	95	140	4	M8	31	11	4 x 12.8	20	6 x 22.8	8.5	
60	0.37		167	91	120	55	60	127	257	100	102	129	15	12	130	110	160	4	M8	33	14	5 x 16.3	25	8 x 28.3	12	
70	0.37	15	200	109	132	65	70	152	305	120	120	155	20	15	130	110	160	4	M8	40	14	5 x 16.3	30	8 x 33.3	17	
	0.75		202	111																						M10
80	1.5	20	225	125	150	70	80	174	350	140	140	180	20	15	165	130	200	4.5	M10	48	19	6 x 21.8	35	10 x 38.3	26	
100	1.5	25	280	140	174	90	100	224	410	190	165	215	22	15	165	130	200	4.5	M10	52	24	8 x 27.3	40	12 x 43.3	40.5	
	2.2		333	181	180	100	120	264	494	220	195	255	25	18	215	180	250	5	M12	63	28	8 x 31.3	45	14 x 48.8	59	
120	3.0	30	375	193	214	110	135	304	559	260	230	285	30	18	215	180	250	5	M12	63	28	8 x 31.3	60	18 x 64.4	89	
	4.0																									
135	4.0	40	425	215	224	256	140	155	345	605	290	250	305	35	21	215	180	250	5	M12	63	28	8 x 31.3	70	20 x 74.9	138
	5.5																									
155	5.5	50	481	244	282	150	175	374	675	320	273	348	40	21	265	230	300	5	M12	83	38	10 x 41.3	80	22 x 85.4	172	
	7.5																									
175	7.5	60	516	258	324	175	200	424	749	370	305	390	40	24	265	230	300	5	M12	83	38	10 x 41.3	85	22 x 90.4	246	
	11.0																									
200	11.0	10	615	330	400	200	250	510	920	440	375	475	45	28	300	250	350	6	M16	114	42	12 x 45.3	110	28 x 116.4	410	
	15.0																									

WPWDKT 型



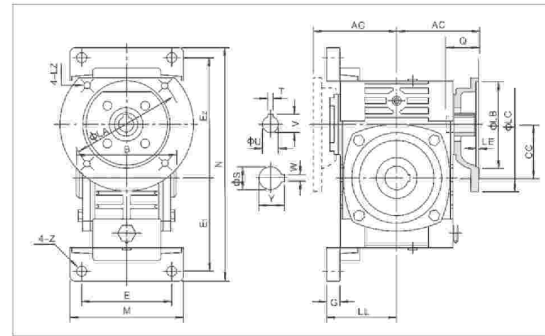
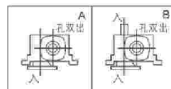
WPWDKT 轴指向表示



WPWDKV 型



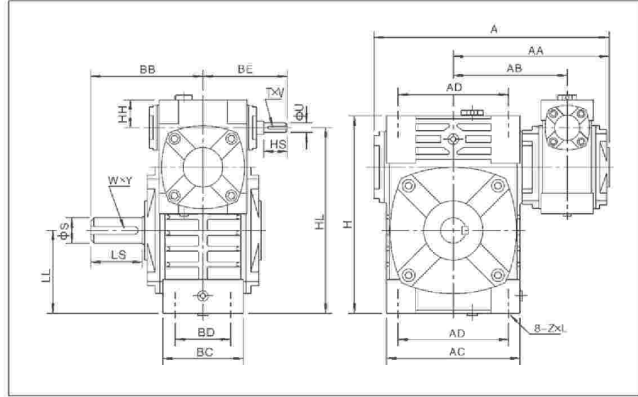
WPWDKV 轴指向表示



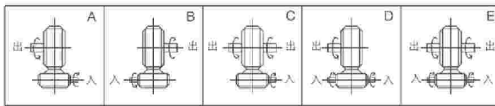
型号 size	入功率 input(kW)	传动比 ratio	AC	B	CC	LL	M	N	E	E ₁	E ₂	G	Z	电机法兰 flange					入力孔 input hole		输出轴 output shaft		重量 weight (kg)		
														LA	LB	LC	LE	LZ	Q	U	T x V	S		W x Y	
40	0.12	10	75	90	40	63	90	187	70	72	97	12	10	115	95	140	4	M8	31	11	4 x 12.8	16	5 x 18.3	5.4	
50	0.18		83	110	50	70	120	226	95	90	110	14	12	115	95	140	4	M8	31	11	4 x 12.8	20	6 x 22.8	8.5	
60	0.37		91	120	60	80	130	257	105	102	129	15	12	130	110	160	4	M8	33	14	5 x 16.3	25	8 x 28.3	12	
70	0.37	15	109	132	70	95	150	305	115	120	155	20	15	130	110	160	4	M8	40	14	5 x 16.3	30	8 x 33.3	17	
	0.75		111																						M10
80	1.5	20	125	150	80	105	170	350	135	140	180	20	15	165	130	200	4.5	M10	48	19	6 x 21.8	35	10 x 38.3	26	
100	1.5	25	140	174	100	135	190	410	155	165	215	22	15	165	130	200	4.5	M10	52	24	8 x 27.3	40	12 x 43.3	40.5	
	2.2		181	180	120	160	230	494	180	195	255	25	18	215	180	250	5	M12	63	28	8 x 31.3	45	14 x 48.8	59	
120	3.0	30	193	214	135	185	250	559	200	230	285	30	18	215	180	250	5	M12	63	28	8 x 31.3	60	18 x 64.4	89	
	4.0																								
135	4.0	40	215	224	256	155	220	275	605	220	250	305	35	21	215	180	250	5	M12	63	28	8 x 31.3	70	20 x 74.9	138
	5.5																								
155	5.5	50	244	282	175	240	310	675	250	273	348	40	21	265	230	300	5	M12	83	38	10 x 41.3	80	22 x 85.4	172	
	7.5																								
175	7.5	60	258	324	200	280	360	749	290	305	390	40	24	265	230	300	5	M12	83	38	10 x 41.3	85	22 x 90.4	246	
	11.0																								
200	11.0	10	615	330	400	250	315	460	920	380	375	475	45	28	300	250	350	6	M16	114	42	12 x 45.3	110	28 x 116.4	410
	15.0																								



WPWE 型

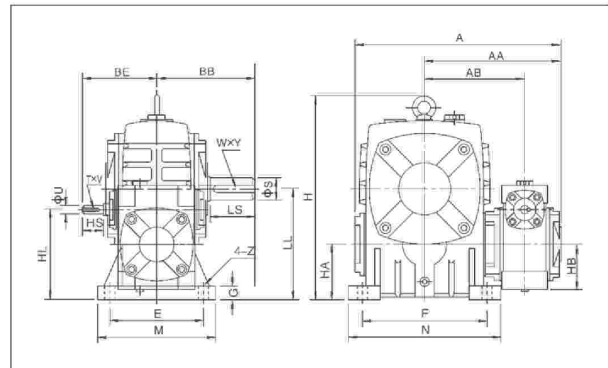


轴指向表示 SHAFT DIRECTION

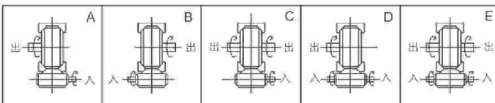


型号 size	传动比 ratio	A	AA	AB	BB	BE	AC	BC	AD	BD	HH	HL	LL	H	Z x L	输入轴 input shaft			输出轴 output shaft			重量 weight (kg)	
																HS	U	T x V	LS	S	W x Y		
40-70	200	262	171	126	131	89	152	86	125	65	35	200	90	215	M10 x 25	25	12	4 x 2.5	60	28	8 x 4	17	
50-80		297	197	144	142	107	169	102	140	70	35	235	105	250	M12 x 28	30	12	4 x 2.5	65	32	10 x 5	28	
60-100		363	231	175	169	122	216	117	180	90	42	290	130	310	M12 x 30	40	15	5 x 3	75	38	10 x 5	43	
70-120		408	256	193	190	140	256	124	220	100	55	345	155	370	M14 x 32	40	18	6 x 3.5	85	45	14 x 5.5	64	
80-135		471	298	226	210	160	296	147	260	110	65	400	185	425	M16 x 35	50	22	6 x 3.5	95	55	16 x 6	99	
100-155		555	354	269	252	190	345	185	280	120	80	458	203	461	M16 x 35	50	25	8 x 4	110	60	18 x 7	136	
120-175		800	598	379	287	262	229	374	192	320	140	95	518	223	521	M16 x 35	65	30	8 x 4	110	65	18 x 7	193
135-200		900	662	425	318	305	260	412	230	360	150	105	580	245	575	M20 x 36	75	35	10 x 5	125	70	20 x 7.5	280
155-250			795	510	380	360	302	500	285	420	190	103	705	300	700	M24 x 42	85	40	12 x 5	155	90	25 x 9	442

WPEA 型



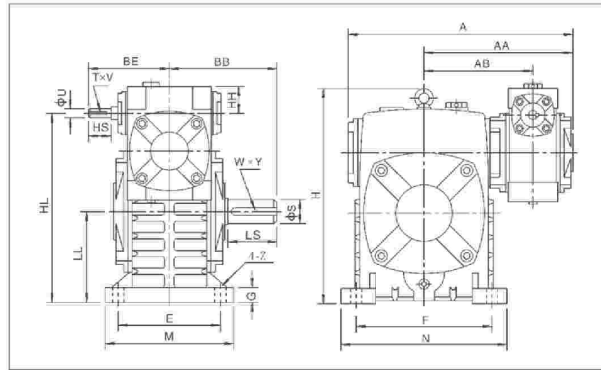
轴指向表示 SHAFT DIRECTION



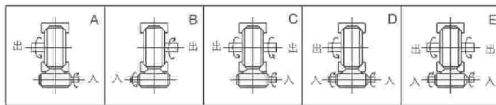
型号 size	传动比 ratio	A	AA	AB	BB	BE	HL	LL	H	HA	HB	M	N	E	F	G	Z	输入轴 input shaft			输出轴 output shaft			重量 weight (kg)	
																		HS	U	T x V	LS	S	W x Y		
40-70	200	262	171	126	131	89	110	140	236	70	50	150	190	115	150	20	15	25	12	4 x 2.5	60	28	8 x 4	20	
50-80		297	197	144	142	107	130	160	268	80	65	170	220	135	180	20	15	30	12	4 x 2.5	65	32	10 x 5	27	
60-100		363	231	175	169	122	160	200	336	100	75	190	270	155	220	25	15	40	15	5 x 3	75	38	10 x 5	44	
70-120		408	256	193	190	140	190	240	430	120	90	230	320	180	260	30	18	40	18	6 x 3.5	85	45	14 x 5.5	73	
80-135		471	298	226	210	160	215	270	480	135	105	250	350	200	290	30	18	50	22	6 x 3.5	95	55	16 x 6	101	
80-147		600	476	301	229	212	160	203	270	501	123	105	250	350	200	280	32	18	50	22	6 x 3.5	95	55	16 x 6	112
100-155		800	555	354	269	252	190	235	290	531	135	130	275	390	220	320	35	21	50	25	8 x 4	110	60	18 x 7	144
120-175		900	598	379	287	262	229	280	335	600	160	155	310	430	250	350	40	21	65	30	8 x 4	110	65	18 x 7	201
135-200			662	425	318	305	260	310	375	666	175	185	360	480	290	390	40	24	75	35	10 x 5	125	70	20 x 7.5	293
155-250			795	510	380	360	302	355	450	800	200	203	460	560	380	480	45	28	85	40	12 x 5	155	90	25 x 9	462



WPES 型



轴指向表示 SHAFT DIRECTION

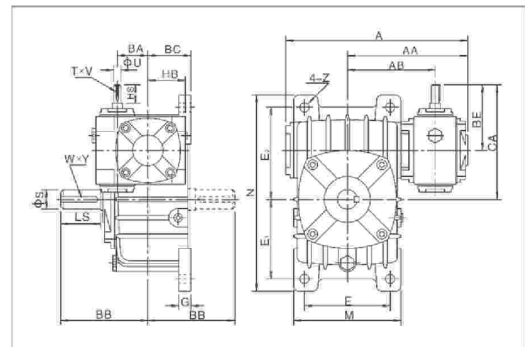


型号 size	传动比 ratio	A	AA	AB	BB	BE	HH	HL	LL	H	M	N	E	F	G	Z	输入轴 input shaft			输出轴 output shaft			重量 weight (kg)
																	HS	U	T x V	LS	S	W x Y	
40-70		262	171	126	131	89	35	215	105	238	150	190	115	150	20	15	25	12	4 x 2.5	60	28	8 x 4	20
50-80		297	197	144	142	107	35	250	120	273	170	220	135	180	20	15	30	12	4 x 2.5	65	32	10 x 5	27
60-100	200	363	231	175	169	122	42	310	150	334	190	270	155	220	25	15	40	15	5 x 3	75	38	10 x 5	44
70-120	300	408	256	193	190	140	55	370	180	423	230	320	180	260	30	18	40	18	6 x 3.5	85	45	14 x 5.5	73
80-135	400	471	298	226	210	160	65	430	215	482	250	350	200	290	30	18	50	22	6 x 3.5	95	55	16 x 6	101
80-147	500	476	301	229	212	160	65	430	203	495	250	350	200	280	32	18	50	22	6 x 3.5	95	55	16 x 6	112
100-155	600	555	354	269	252	190	80	490	235	541	275	390	220	320	35	21	50	25	8 x 4	110	60	18 x 7	144
120-175	800	598	379	287	262	229	95	555	260	600	310	430	250	350	40	21	65	30	8 x 4	110	65	18 x 7	201
135-200	900	662	425	318	305	260	105	625	290	677	360	480	290	390	40	24	75	35	10 x 5	125	70	20 x 7.5	293
155-250		795	510	380	360	302	103	755	350	824	460	560	380	480	45	28	85	40	12 x 5	155	90	25 x 9	462

WPEX 型

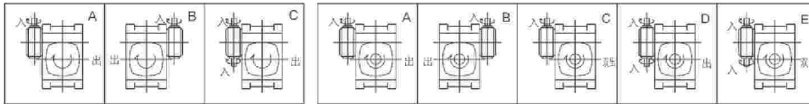


WPEO 型



WPEX 轴指向表示
SHAFT DIRECTION

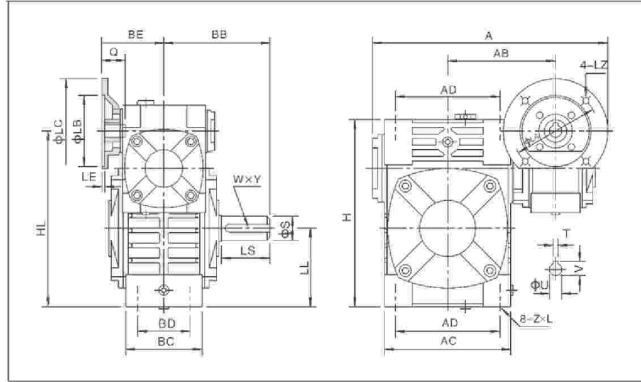
WPEO 轴指向表示
SHAFT DIRECTION



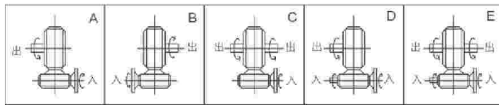
型号 size	传动比 ratio	A	AA	AB	BA	BB	BC	BE	HB	CA	M	N	E	E ₁	E ₂	G	Z	输入轴 input shaft			输出轴 output shaft			重量 weight (kg)
																		HS	U	T x V	LS	S	W x Y	
40-70		262	171	126	40	131	65	89	50	159	156	295	120	120	135	20	15	25	12	4 x 2.5	60	28	8 x 4	19
50-80		297	197	144	50	142	70	107	65	187	175	320	140	130	150	20	15	30	12	4 x 2.5	65	32	10 x 5	27
60-100	200	363	231	175	60	169	90	122	75	222	224	375	190	155	180	26	15	40	15	5 x 3	75	38	10 x 5	44
70-120	300	408	256	193	70	190	100	140	90	260	268	450	220	185	215	30	18	40	18	6 x 3.5	85	45	14 x 5.5	63
80-135	400	471	298	226	80	210	110	160	105	295	306	495	260	210	235	30	18	50	22	6 x 3.5	95	55	16 x 6	96
80-147	500	476	301	229	80	212	113	160	105	307	310	556	250	254	254	32	18	50	22	6 x 3.5	95	55	16 x 6	112
100-155	600	555	354	269	100	252	140	190	130	345	350	590	290	245	295	35	21	50	25	8 x 4	110	60	18 x 7	149
120-175	800	598	379	287	120	262	150	229	155	404	394	640	320	267	323	40	21	65	30	8 x 4	110	65	18 x 7	191
135-200	900	662	425	318	135	305	175	260	185	460	440	710	370	290	360	40	24	75	35	10 x 5	125	70	20 x 7.5	278
155-250		795	510	380	155	360	200	302	203	552	510	860	440	350	440	45	28	85	40	12 x 5	155	90	25 x 9	442



WPWED 型

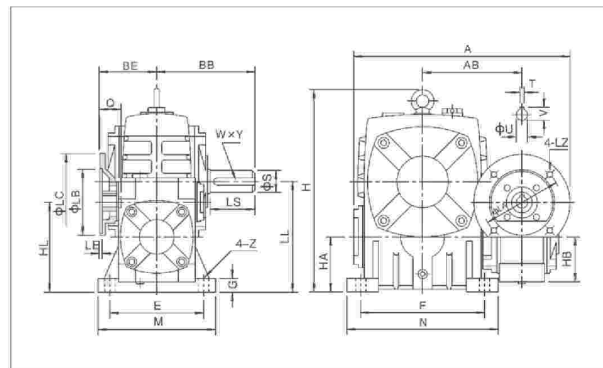


轴指向表示 SHAFT DIRECTION

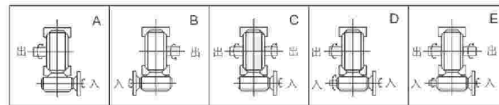


型号 size	入功率 input(kW)	传动比 ratio	A	AB	BB	BE	AC	BC	AD	BD	HL	LL	H	Z × L	电机法兰 flange					入力孔 input hole			输出轴 output shaft			重量 weight (kg)
															LA	LB	LC	LE	LZ	Q	U	T × V	LS	S	W × Y	
40-70	0.12	200	287	126	131	75	152	86	125	65	200	90	215	M10 × 25	115	95	140	4	M8	31	11	4 × 12.8	60	28	8 × 4	17
50-80	0.18		314	144	142	83	169	102	140	70	235	105	250	M12 × 28	115	95	140	4	M8	31	11	4 × 12.8	65	32	10 × 5	28
60-100	0.37	300	387	175	169	91	216	117	180	90	290	130	310	M12 × 30	130	110	160	4	M8	33	14	5 × 16.3	75	38	10 × 5	44
70-120	0.37		425	193	190	109	256	124	220	100	345	155	370	M14 × 32	130	110	160	4	M8	40	14	5 × 16.3	85	45	14 × 5.5	66
	0.75	445	193	190	111	256	124	220	100	345	155	370	M14 × 32	165	130	200	4	M10	42	19	6 × 21.8					
80-135	0.75	400	499	226	210	125	296	147	260	110	400	185	425	M16 × 35	165	130	200	4.5	M10	48	19	6 × 21.8	95	55	16 × 6	101
	1.5		500	226	210	125	296	147	260	110	400	185	425	M16 × 35	165	130	200	4.5	M10	52	24	8 × 27.3	110	60	18 × 7	139
100-155	1.5	600	570	269	252	140	345	185	280	120	458	203	461	M16 × 35	165	130	200	4.5	M10	52	24	8 × 27.3	110	60	18 × 7	139
	3.0		800	631	287	262	181	374	192	320	140	518	223	521	M16 × 35	215	180	250	5	M12	63	28	8 × 31.3	110	65	18 × 7
120-175	2.2	900	680	318	305	193	412	230	360	150	580	245	575	M20 × 36	215	180	250	5	M12	63	28	8 × 31.3	125	70	20 × 7.5	285
135-200	3.0		800	680	318	305	193	412	230	360	150	580	245	575	M20 × 36	215	180	250	5	M12	63	28	8 × 31.3	125	70	20 × 7.5
155-250	4.0	5.5	815	380	360	215	500	285	420	190	705	300	700	M24 × 42	215	180	250	5	M12	63	28	8 × 31.3	155	90	25 × 9	450
	5.5		815	380	360	224	500	285	420	190	705	300	700	M24 × 42	265	230	300	5	M12	83	38	10 × 41.3	155	90	25 × 9	450

WPEDA 型



轴指向表示 SHAFT DIRECTION

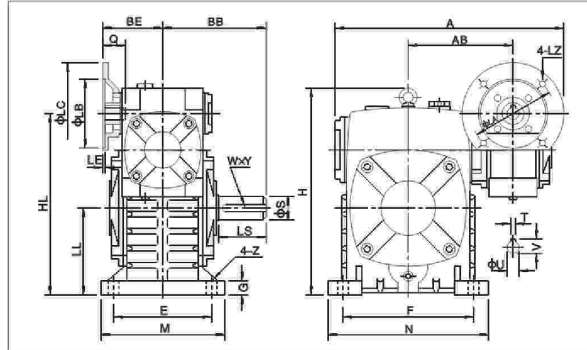


型号 size	入功率 input(kW)	传动比 ratio	A	AB	BB	BE	HL	LL	H	HA	HB	M	N	E	F	G	Z	电机法兰 flange					入力孔 input hole			输出轴 output shaft			重量 weight (kg)
																		LA	LB	LC	LE	LZ	Q	U	T × V	LS	S	W × Y	
40-70	0.12	200	287	126	131	75	110	140	236	70	50	150	190	115	150	20	15	115	95	140	4	M8	31	11	4 × 12.8	60	28	8 × 4	19
50-80	0.18		314	144	142	83	130	160	268	80	65	170	220	135	180	20	15	115	95	140	4	M8	31	11	4 × 12.8	65	32	10 × 5	27
60-100	0.37	300	387	175	169	91	160	200	336	100	75	190	270	155	220	25	15	130	110	160	4	M8	33	14	5 × 16.3	75	38	10 × 5	45
70-120	0.37		425	193	190	109	190	240	430	120	90	230	320	180	260	30	18	130	110	160	4	M8	40	14	5 × 16.3	85	45	14 × 5.5	75
	0.75	445	193	190	111	190	240	430	120	90	230	320	180	260	30	18	165	130	200	4	M10	42	19	6 × 21.8					
80-135	0.75	400	499	226	210	125	215	270	480	135	105	250	350	200	290	30	18	165	130	200	4.5	M10	48	19	6 × 21.8	95	55	16 × 6	103
	1.5		500	504	229	212	125	203	270	501	123	105	250	350	200	280	32	18	165	130	200	4.5	M10	52	24	8 × 27.3	95	55	16 × 6
100-155	1.5	600	570	269	252	140	235	290	531	135	130	275	390	220	320	35	21	165	130	200	4.5	M10	52	24	8 × 27.3	110	60	18 × 7	147
	3.0		800	631	287	262	181	280	335	600	160	155	310	430	250	350	40	21	215	180	250	5	M12	63	28	8 × 31.3	110	65	18 × 7
120-175	2.2	900	680	318	305	193	310	375	666	175	185	360	480	290	390	40	24	215	180	250	5	M12	63	28	8 × 31.3	125	70	20 × 7.5	298
135-200	3.0		800	680	318	305	193	310	375	666	175	185	360	480	290	390	40	24	215	180	250	5	M12	63	28	8 × 31.3	125	70	20 × 7.5
155-250	4.0	5.5	815	380	360	215	355	450	800	200	203	460	560	380	480	45	28	215	180	250	5	M12	63	28	8 × 31.3	155	90	25 × 9	470
	5.5		815	380	360	224	355	450	800	200	203	460	560	380	480	45	28	265	230	300	5	M12	83	38	10 × 41.3	155	90	25 × 9	470

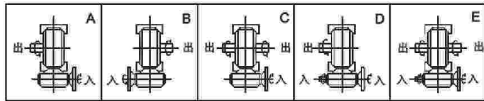
WP...系列蜗杆减速机



WPEDS 型



轴指向表示 SHAFT DIRECTION

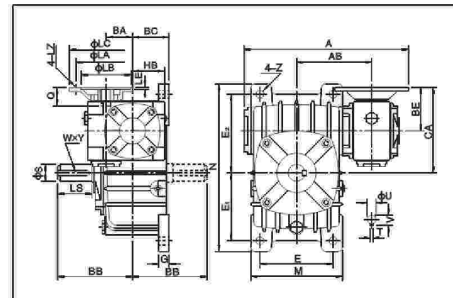


型号 size	入功率 input(kW)	传动比 ratio	A	AB	BB	BE	HL	LL	H	M	N	E	F	G	Z	电机法兰 flange					入力孔 input hole			输出轴 output shaft			重量 weight (kg)	
																LA	LB	LC	LE	LZ	Q	U	T x V	LS	S	W x Y		
40-70	0.12	200	287	126	131	75	215	105	238	150	190	115	150	20	15	115	95	140	4	M8	31	11	4 x 12.8	60	28	8 x 4	19	
50-80	0.18		314	144	142	83	250	120	273	170	220	135	180	20	15	115	95	140	4	M8	31	11	4 x 12.8	65	32	10 x 5	27	
60-100	0.37		387	175	169	91	310	150	334	190	270	155	220	25	15	130	110	160	4	M8	33	14	5 x 16.3	75	38	10 x 5	45	
70-120	0.37		425	193	190	109	370	180	423	230	320	180	260	30	18	130	110	160	4	M8	40	14	5 x 16.3	85	45	14 x 5.5	75	
	0.75		445																									111
80-135	0.75		300	499	226	210	125	430	215	482	250	350	200	290	30	18	165	130	200	4.5	M10	48	19	6 x 21.8	95	55	16 x 6	103
	1.5																											
80-147	0.75		400	504	229	212	125	430	203	495	250	350	200	280	32	18	165	130	200	4.5	M10	48	19	6 x 21.8	95	55	16 x 6	114
	1.5																											
100-155	1.5		600	570	269	252	140	490	235	541	275	390	220	320	35	21	165	130	200	4.5	M10	52	24	8 x 27.3	110	60	18 x 7	147
	2.2																											
120-175	3.0		900	631	287	262	181	555	260	600	310	430	250	350	40	21	215	180	250	5	M12	63	28	8 x 31.3	110	65	18 x 7	204
	3.0	63																										
135-200	4.0	800	680	318	305	193	625	290	677	360	480	290	390	40	24	215	180	250	5	M12	63	28	8 x 31.3	125	70	20 x 7.5	298	
	4.0																											63
155-250	4.0	800	815	380	360	215	755	350	824	460	560	380	480	45	28	215	180	250	5	M12	63	28	8 x 31.3	155	90	25 x 9	470	
	5.5																											265

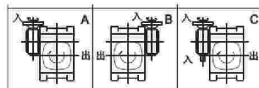
WPEDX 型



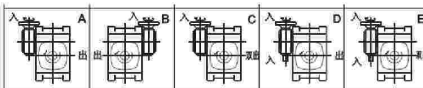
WPEDO 型



WPEDX 轴指向表示
SHAFT DIRECTION



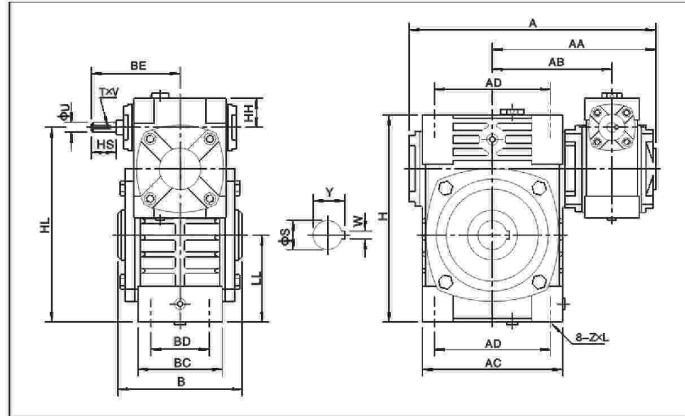
WPEDO 轴指向表示
SHAFT DIRECTION



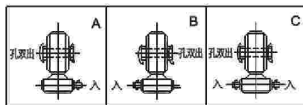
型号 size	入功率 input(kW)	传动比 ratio	A	AB	BA	BB	BC	BE	HB	CA	M	N	E	E ₁	E ₂	G	Z	电机法兰 flange					入力孔 input hole			输出轴 output shaft			重量 weight (kg)	
																		LA	LB	LC	LE	LZ	Q	U	T x V	LS	S	W x Y		
40-70	0.12	200	287	126	40	131	65	75	50	145	156	295	120	120	135	20	15	115	95	140	4	M8	31	11	4 x 12.8	60	28	8 x 4	19	
50-80	0.18		314	144	50	142	70	83	65	163	175	320	140	130	150	20	15	115	95	140	4	M8	31	11	4 x 12.8	65	32	10 x 5	27	
60-100	0.37		387	175	60	169	90	91	75	191	224	375	190	155	180	26	15	130	110	160	4	M8	33	14	5 x 16.3	75	38	10 x 5	45	
	0.37		425	193	70	190	100	109	90	229	266	450	220	185	215	30	18	130	110	160	4	M8	40	14	5 x 16.3	85	45	14 x 5.5	65	
0.75	445		111																											M10
80-135	0.75		300	499	226	80	210	110	125	105	260	306	495	260	210	235	30	18	165	130	200	4.5	M10	48	19	6 x 21.8	95	55	16 x 6	98
	1.5																													
80-147	0.75		400	504	229	80	212	113	125	105	272	310	556	250	254	254	32	18	165	130	200	4.5	M10	48	19	6 x 21.8	95	55	16 x 6	114
	1.5																													
100-155	1.5		600	570	269	100	252	140	140	130	303	350	590	290	245	295	35	21	165	130	200	4.5	M10	52	24	8 x 27.3	110	60	18 x 7	152
	2.2																													
120-175	3.0		900	631	287	120	262	150	181	155	356	394	640	320	267	323	40	21	215	180	250	5	M12	63	28	8 x 31.3	110	65	18 x 7	194
	3.0	63																												
135-200	4.0	800	680	318	135	305	175	193	185	402	440	710	370	290	360	40	24	215	180	250	5	M12	63	28	8 x 31.3	125	70	20 x 7.5	283	
	4.0																													63
155-250	4.0	800	815	380	155	360	200	215	203	474	510	860	440	350	440	45	28	215	180	250	5	M12	63	28	8 x 31.3	155	90	25 x 9	450	
	5.5																													265



WPWEK 型

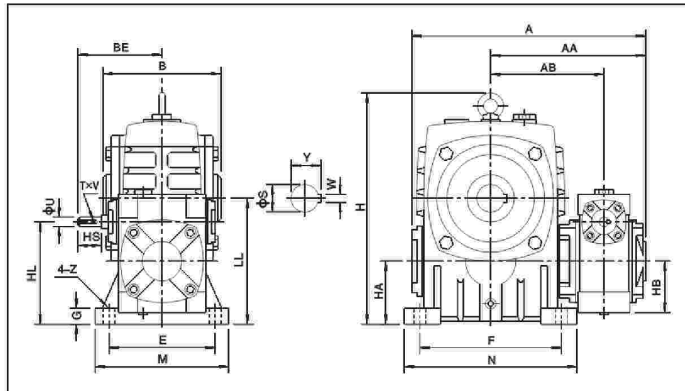


轴指向表示 SHAFT DIRECTION

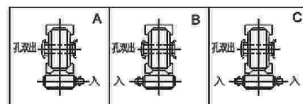


型号 size	传动比 ratio	A	AA	AB	B	BE	AC	BC	AD	BD	HH	HL	LL	H	Z × L	输入轴 input shaft			输出轴 output shaft		重量 weight (kg)
																HS	U	T × V	S	W × Y	
40-70	200	262	171	126	132	89	152	86	125	65	35	200	90	215	M10×25	25	12	4×2.5	30	8×33.3	17
50-80		297	197	144	150	107	169	102	140	70	35	235	105	250	M12×28	30	12	4×2.5	35	10×38.3	28
60-100	300	363	231	175	174	122	216	117	180	90	42	290	130	310	M12×30	40	15	5×3	40	12×43.3	43
70-120	400	408	256	193	180	140	256	124	220	100	55	345	155	370	M14×32	40	18	6×3.5	45	14×48.8	64
80-135	500	471	298	226	214	160	296	147	260	110	65	400	185	425	M16×35	50	22	6×3.5	60	18×64.4	99
100-155	600	555	354	269	256	190	345	185	280	120	80	458	203	461	M16×35	50	25	8×4	70	20×74.9	136
120-175	800	598	379	287	282	229	374	192	320	140	95	518	223	521	M16×35	65	30	8×4	80	22×85.4	193
135-200	900	662	425	318	324	260	412	230	360	150	105	580	245	575	M20×36	75	35	10×5	85	22×90.4	280
155-250		795	510	380	400	302	500	285	420	190	103	705	300	700	M24×42	85	40	12×5	110	28×116.4	442

WPEKA 型



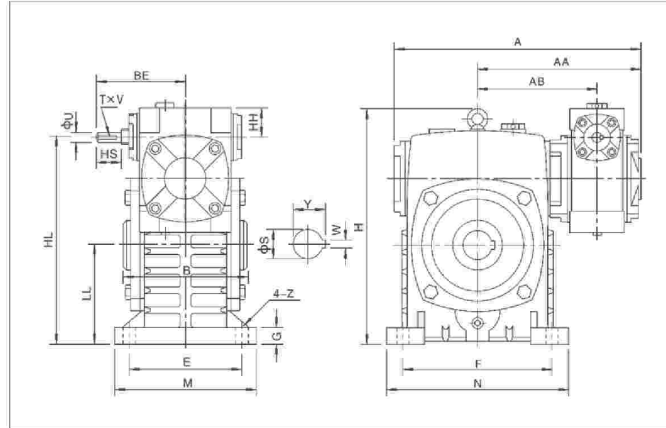
轴指向表示 SHAFT DIRECTION



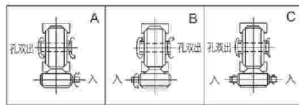
型号 size	传动比 ratio	A	AA	AB	B	BE	HL	LL	H	HA	HB	M	N	E	F	G	Z	输入轴 input shaft			输出轴 output shaft		重量 weight (kg)
																		HS	U	T × V	S	W × Y	
40-70	200	262	171	126	132	89	110	140	236	70	50	150	190	115	150	20	15	25	12	4×2.5	30	8×33.3	20
50-80		297	197	144	150	107	130	160	268	80	65	170	220	135	180	20	15	30	12	4×2.5	35	10×38.3	27
60-100	300	363	231	175	174	122	160	200	336	100	75	190	270	155	220	25	15	40	15	5×3	40	12×43.3	44
70-120	400	408	256	193	180	140	190	240	430	120	90	230	320	180	260	30	18	40	18	6×3.5	45	14×48.8	73
80-135	500	471	298	226	214	160	215	270	480	135	105	250	350	200	290	30	18	50	22	6×3.5	60	18×64.4	101
100-155	600	555	354	269	256	190	235	290	531	135	130	275	390	220	320	35	21	50	25	8×4	70	20×74.9	144
120-175	800	598	379	287	282	229	280	335	600	160	155	310	430	250	350	40	21	65	30	8×4	80	22×85.4	201
135-200	900	662	425	318	324	260	310	375	666	175	185	360	480	290	390	40	24	75	35	10×5	85	22×90.4	293
155-250		795	510	380	400	302	355	450	800	200	203	460	560	380	480	45	28	85	40	12×5	110	28×116.4	462



WPEKS 型

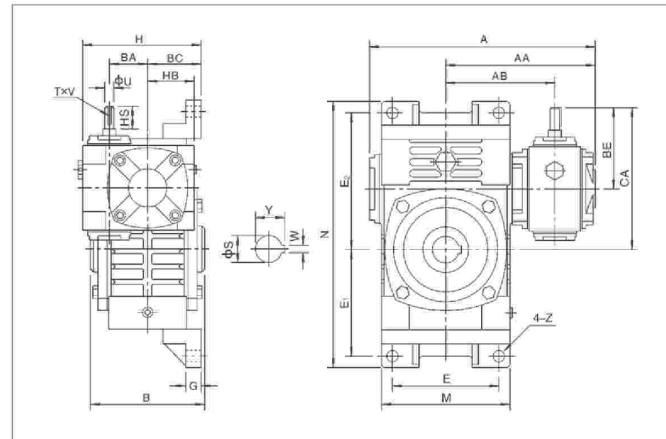


轴指向表示 SHAFT DIRECTION

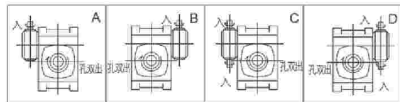


型号 size	传动比 ratio	A	AA	AB	B	BE	HH	HL	LL	H	M	N	E	F	G	Z	输入轴 input shaft			输出轴 output shaft		重量 weight (kg)
																	HS	U	T x V	S	W x Y	
40-70		262	171	126	132	89	35	215	105	238	150	190	115	150	20	15	25	12	4 x 2.5	30	8 x 33.3	20
50-80		297	197	144	150	107	35	250	120	273	170	220	135	180	20	15	30	12	4 x 2.5	35	10 x 38.3	27
60-100	200	363	231	175	174	122	42	310	150	334	190	270	155	220	25	15	40	15	5 x 3	40	12 x 43.3	44
70-120	300	408	256	193	180	140	55	370	180	423	230	320	180	260	30	18	40	18	6 x 3.5	45	14 x 48.8	73
80-135	400	471	298	226	214	160	65	430	215	482	250	350	200	290	30	18	50	22	6 x 3.5	60	18 x 64.4	101
100-155	500	555	354	269	256	190	80	490	235	541	275	390	220	320	35	21	50	25	8 x 4	70	20 x 74.9	144
120-175	600	598	379	287	282	229	95	555	260	600	310	430	250	350	40	21	65	30	8 x 4	80	22 x 85.4	201
135-200	800	662	425	318	324	260	105	625	290	677	360	480	290	390	40	24	75	35	10 x 5	85	22 x 90.4	293
155-250	900	795	510	380	400	302	103	755	350	824	460	560	380	480	45	28	85	40	12 x 5	110	28 x 116.4	462

WPWEKO 型



轴指向表示 SHAFT DIRECTION



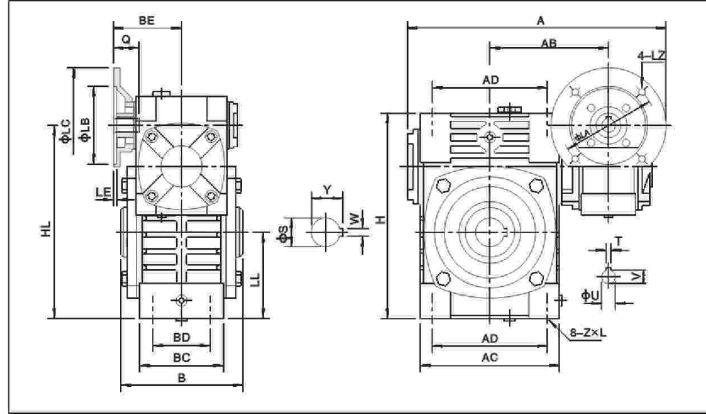
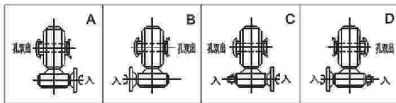
型号 size	传动比 ratio	A	AA	AB	B	BA	BC	BE	HB	CA	H	M	N	E	E ₁	E ₂	G	Z	输入轴 input shaft			输出轴 output shaft		重量 weight (kg)
																			HS	U	T x V	S	W x Y	
40-70		262	171	126	132	40	65	89	50	159	140	152	305	120	120	155	20	15	25	12	4 x 2.5	30	8 x 33.3	19.5
50-80		297	197	144	150	50	70	107	65	187	155	174	350	140	140	180	20	15	30	12	4 x 2.5	35	10 x 38.3	30.5
60-100	200	363	231	175	174	60	90	122	76	222	192	224	410	190	165	215	22	15	40	15	5 x 3	40	12 x 43.3	47
70-120	300	408	256	193	180	70	100	140	90	260	225	264	494	220	195	255	25	18	40	18	6 x 3.5	45	14 x 48.8	69
80-135	400	471	298	226	214	80	110	160	105	295	255	304	559	260	230	285	30	18	50	22	6 x 3.5	60	18 x 64.4	105
100-155	500	555	354	269	256	100	140	190	130	345	320	345	605	290	250	305	35	21	50	25	8 x 4	70	20 x 74.9	163
120-175	600	598	379	287	282	120	150	229	155	404	365	374	675	320	273	348	40	21	65	30	8 x 4	80	22 x 85.4	208
135-200	800	662	425	318	324	135	175	260	185	460	415	424	749	370	305	390	40	24	75	35	10 x 5	85	22 x 90.4	302
155-250	900	795	510	380	400	155	200	302	203	552	458	510	920	440	375	475	45	28	85	40	12 x 5	110	28 x 116.4	476



WPWEDK 型



轴指向表示
SHAFT DIRECTION

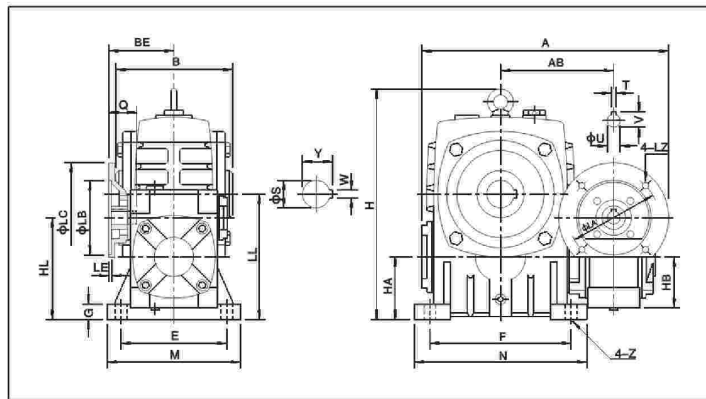
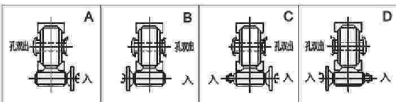


型号 size	入功率 input(kW)	传动比 ratio	A	AB	B	BE	AC	BC	AD	BD	HL	LL	H	Z×L	电机法兰 flange					入力孔 input hole			输出轴 output shaft		重量 weight (kg)
															LA	LB	LC	LE	LZ	Q	U	T×V	S	W×Y	
40-70	0.12	200	287	126	132	75	152	86	125	65	200	90	215	M10×25	115	95	140	4	M8	31	11	4×12.8	30	8×33.3	17
50-80	0.18		314	144	150	83	169	102	140	70	235	105	250	M12×28	115	95	140	4	M8	31	11	4×12.8	35	10×38.3	28
60-100	0.37	300	387	175	174	91	216	117	180	90	290	130	310	M12×30	130	110	160	4	M8	33	14	5×16.3	40	12×43.3	44
70-120	0.75		425	193	180	109	256	124	220	100	345	155	370	M14×32	130	110	160	4	M8	40	14	5×16.3	45	14×48.8	66
80-135	1.5	400	445	193	180	111	256	124	220	100	345	155	370	M14×32	165	130	200	4	M10	42	19	6×21.8	45	14×48.8	66
80-135	0.75		499	226	214	125	296	147	260	110	400	185	425	M16×35	165	130	200	4.5	M10	48	19	6×21.8	60	18×64.4	101
100-155	1.5	600	570	269	256	140	345	185	280	120	458	203	461	M16×35	165	130	200	4.5	M10	52	24	8×27.3	70	20×74.9	139
120-175	2.2		631	287	282	181	374	192	320	140	518	223	521	M16×35	215	180	250	5	M12	63	28	8×31.3	80	22×85.4	196
135-200	3.0	900	680	318	324	193	412	230	360	150	580	245	575	M20×36	215	180	250	5	M12	63	28	8×31.3	85	22×90.4	285
155-250	4.0		815	380	400	215	500	285	420	190	705	300	700	M24×42	215	180	250	5	M12	63	28	8×31.3	110	28×116.4	450
	5.5				224										265	230	300	5	M12	83	38	10×41.3			

WPEDKA 型



轴指向表示
SHAFT DIRECTION



型号 size	入功率 input(kW)	传动比 ratio	A	AB	B	BE	HL	LL	H	HA	HB	M	N	E	F	G	Z	电机法兰 flange					入力孔 input hole			输出轴 output shaft		重量 weight (kg)
																		LA	LB	LC	LE	LZ	Q	U	T×V	S	W×Y	
40-70	0.12	200	287	126	132	75	110	140	236	70	50	150	190	115	150	20	15	115	95	140	4	M8	31	11	4×12.8	30	8×33.3	19
50-80	0.18		314	144	150	83	130	160	268	80	65	170	220	135	180	20	15	115	95	140	4	M8	31	11	4×12.8	35	10×38.3	27
60-100	0.37	300	387	175	174	91	160	200	336	100	75	190	270	155	220	25	15	130	110	160	4	M8	33	14	5×16.3	40	12×43.3	45
70-120	0.75		425	193	180	109	190	240	430	120	90	230	320	180	260	30	18	165	130	200	4	M10	42	19	6×21.8	45	14×48.8	75
80-135	1.5	400	445	193	180	111	190	240	430	120	90	230	320	180	260	30	18	165	130	200	4.5	M10	48	19	6×21.8	60	18×64.4	103
80-135	0.75		499	226	214	125	215	270	480	135	105	250	350	200	290	30	18	165	130	200	4.5	M10	52	24	8×27.3	70	20×74.9	147
100-155	1.5	600	570	269	256	140	235	290	531	135	130	275	390	220	320	35	21	165	130	200	4.5	M10	52	24	8×27.3	70	20×74.9	147
120-175	2.2		631	287	282	181	280	335	600	160	155	310	430	250	350	40	21	215	180	250	5	M12	63	28	8×31.3	80	22×85.4	204
135-200	3.0	900	680	318	324	193	310	375	666	175	185	360	480	290	390	40	24	215	180	250	5	M12	63	28	8×31.3	85	22×90.4	298
155-250	4.0		815	380	400	215	355	450	800	200	203	460	560	380	480	45	28	215	180	250	5	M12	63	28	8×31.3	110	28×116.4	470
	5.5				224																							

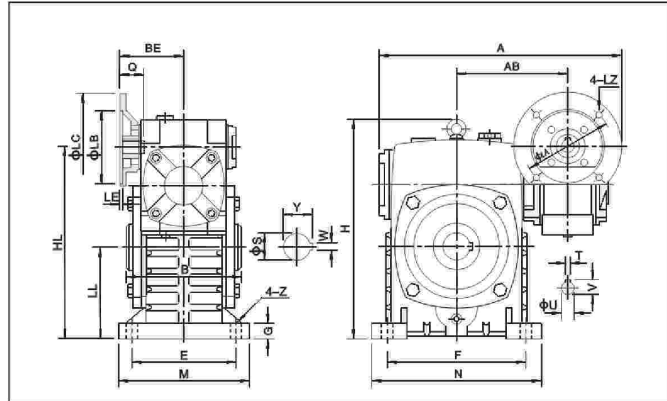
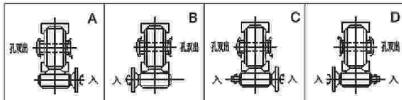
WP...系列蜗杆减速机



WPEDKS 型



轴指向表示
SHAFT DIRECTION

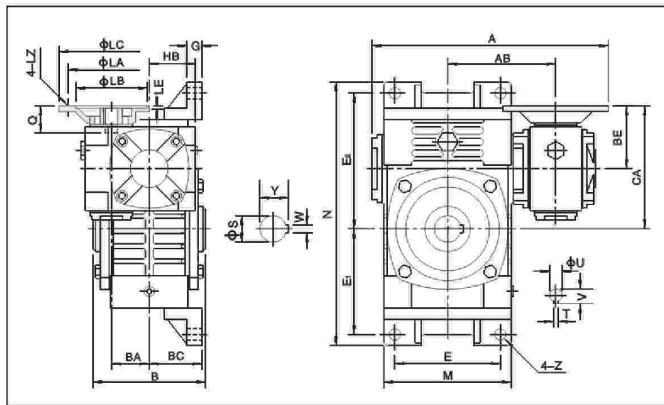
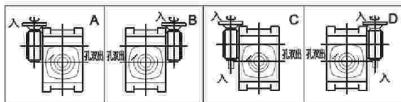


型号 size	入功率 input(kW)	传动比 ratio	A	AB	B	BE	HL	LL	H	M	N	E	F	G	Z	电机法兰 flange					入力孔 input hole			输出轴 output shaft		重量 weight (kg)
																LA	LB	LC	LE	LZ	Q	U	T×V	S	W×Y	
40-70	0.12	200	287	126	132	75	215	105	238	150	190	115	150	20	15	115	95	140	4	M8	31	11	4×12.8	30	8×33.3	19
50-80	0.18		314	144	150	83	250	120	273	170	220	135	180	20	15	115	95	140	4	M8	31	11	4×12.8	35	10×38.3	27
60-100	0.37	300	387	175	174	91	310	150	334	190	270	155	220	25	15	130	110	160	4	M8	33	14	5×16.3	40	12×43.3	45
70-120	0.37		425	193	180	109	370	180	423	230	320	180	260	30	18	130	110	160	4	M8	40	14	5×16.3	45	14×48.8	75
80-135	0.75	400	445	193	180	111	370	180	423	230	320	180	260	30	18	165	130	200	4	M10	42	19	6×21.8	45	14×48.8	75
80-135	1.5		499	226	214	125	430	215	482	250	350	200	290	30	18	165	130	200	4.5	M10	52	24	8×27.3	60	18×64.4	103
100-155	1.5	500	570	269	256	140	490	235	541	275	390	220	320	35	21	165	130	200	4.5	M10	52	24	8×27.3	70	20×74.9	147
100-155	2.2		600	269	256	140	490	235	541	275	390	220	320	35	21	165	130	200	4.5	M10	52	24	8×27.3	70	20×74.9	147
120-175	3.0	800	631	287	282	181	555	260	600	310	430	250	350	40	21	215	180	250	5	M12	63	28	8×31.3	80	22×85.4	204
120-175	3.0		631	287	282	181	555	260	600	310	430	250	350	40	21	215	180	250	5	M12	63	28	8×31.3	80	22×85.4	204
135-200	4.0	900	680	318	324	193	625	290	677	360	480	290	390	40	24	215	180	250	5	M12	63	28	8×31.3	85	22×90.4	298
135-200	4.0		680	318	324	193	625	290	677	360	480	290	390	40	24	215	180	250	5	M12	63	28	8×31.3	85	22×90.4	298
155-250	5.5	900	815	380	400	215	755	350	824	460	560	380	480	45	28	215	180	250	5	M12	63	28	8×31.3	110	28×116.4	470
155-250	5.5		815	380	400	224	755	350	824	460	560	380	480	45	28	265	230	300	5	M12	83	38	10×41.3	110	28×116.4	470

WPWEDKO 型



轴指向表示
SHAFT DIRECTION



型号 size	入功率 input(kW)	传动比 ratio	A	AB	B	BA	BC	BE	HB	CA	M	N	E	E ₁	E ₂	G	Z	电机法兰 flange					入力孔 input hole			输出轴 output shaft		重量 weight (kg)
																		LA	LB	LC	LE	LZ	Q	U	T×V	S	W×Y	
40-70	0.12	200	287	126	132	40	65	75	50	145	152	305	120	120	155	20	15	115	95	140	4	M8	31	11	4×12.8	30	8×33.3	20
50-80	0.18		314	144	150	50	70	83	65	163	174	350	140	140	180	20	15	115	95	140	4	M8	31	11	4×12.8	35	10×38.3	31
60-100	0.37	300	387	175	174	60	90	91	75	191	224	410	190	165	215	22	15	130	110	160	4	M8	33	14	5×16.3	40	12×43.3	48
70-120	0.37		425	193	180	70	100	109	90	229	264	494	220	195	255	25	18	130	110	160	4	M8	40	14	5×16.3	45	14×48.8	71
70-120	0.75	400	445	193	180	70	100	111	90	231	264	494	220	195	255	25	18	165	130	200	4	M10	42	19	6×21.8	45	14×48.8	71
70-120	0.75		499	226	214	80	110	125	105	260	304	559	260	230	285	30	18	165	130	200	4.5	M10	52	24	8×27.3	60	18×64.4	107
80-135	1.5	500	570	269	256	100	140	140	130	303	345	605	290	250	305	35	21	165	130	200	4.5	M10	52	24	8×27.3	70	20×74.9	166
100-155	1.5		600	269	256	100	140	140	130	303	345	605	290	250	305	35	21	165	130	200	4.5	M10	52	24	8×27.3	70	20×74.9	166
120-175	2.2	800	631	287	282	120	150	181	155	356	374	675	320	273	348	40	21	215	180	250	5	M12	63	28	8×31.3	80	22×85.4	211
120-175	3.0		631	287	282	120	150	181	155	356	374	675	320	273	348	40	21	215	180	250	5	M12	63	28	8×31.3	80	22×85.4	211
135-200	3.0	900	680	318	324	135	175	193	185	402	424	749	370	305	390	40	24	215	180	250	5	M12	63	28	8×31.3	85	22×90.4	307
135-200	4.0		680	318	324	135	175	193	185	402	424	749	370	305	390	40	24	215	180	250	5	M12	63	28	8×31.3	85	22×90.4	307
155-250	4.0	900	815	380	400	155	200	215	474	497	510	920	440	375	475	45	28	215	180	250	5	M12	63	28	8×31.3	110	28×116.4	484
155-250	5.5		815	380	400	155	200	224	203	497	510	920	440	375	475	45	28	265	230	300	5	M12	83	38	10×41.3	110	28×116.4	484